

Modératrices de la journée :

M<sup>me</sup> Olivia FIDANZA, Directrice Adjointe IPSHO CAP EMPLOI  
M<sup>me</sup> Ombeline GOUSSARD, Responsable du maintien dans l'emploi IPSHO

Nous remercions pour leur soutien :



Salle André POMMERY

118 Avenue des Déportés, 60600 Clermont de l'Oise



# TRAVAIL PROGRAMME & SANTÉ MENTALE

DATES & HORAIRES

## Jeudi 16 juin 2022

### 8<sup>h</sup>30 à 17h

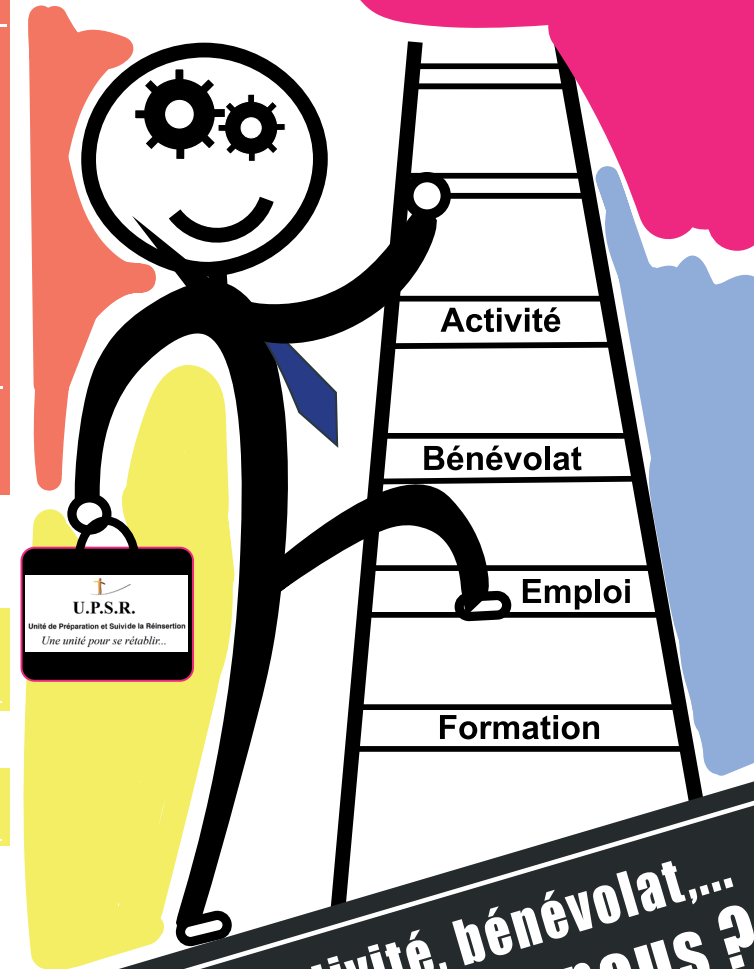
SALLE A. POMMERY  
118 AV. DES DÉPORTÉS  
60600 CLERMONT

POUR VOUS INSCRIRE

SECRETARIAT.UPSR@CHI-CLERMONT.FR  
03.44.77.65.37

PUBLIC

GRATUIT  
ET  
OUVERT À TOUS



Emploi, formation, activité, bénévolat, ...  
Et pourquoi pas nous ?

**COLLOQUE « TRAVAIL & SANTÉ MENTALE »**

*Journée pensée, construite et organisée par les usagers et les professionnels de l'UPSR.*

08h30 Accueil des participants

**09h00 Allocution d'ouverture**

- M<sup>me</sup> Sylvie PIONCHON, Directrice adjointe Agence Régionale de Santé
- M. Lionel OLLIVIER, Maire de Clermont de l'Oise
- M<sup>me</sup> Marilyn OBRY, Directrice Adjointe chargée des Affaires Générales

**Présentation de la démarche du Colloque**

M<sup>me</sup> Laetitia RIGAUX, Cadre Socio-Éducatif référente U.P.S.R.

**09h30 Une Approche de la Santé Mentale****« La santé mentale face aux représentations »**

- Explication et diffusion d'une enquête micro-trottoir

**« Si on vous expliquait ? »**

- Intervention de **Franck, Thibaut, Catherine, Emmanuel** accompagnés du **D<sup>r</sup> Jacqueline TRAN**, Médecin Psychiatre et de **M<sup>me</sup> Dilan KAYA**, Psychologue

10h20 Échanges avec la salle

10h40 Pause (invitation à passer sur les stands)

**11h00 En route vers le travail, laissons-nous le temps !****« Entre le désir de travailler et la réalité »**

- Table ronde avec l'intervention de **Julia, Audrey, Christopher, Cédric** accompagnés de **M<sup>me</sup> Marine BECERRA**, Psychologue à Retravailler Picardie et de **M<sup>me</sup> Erika VERIN** et **M<sup>me</sup> Elisabeth AMARAL**, Assistantes de Service Social U.P.S.R.

11h45 Échanges avec la salle

12h à 13h30 repas libre à l'extérieur

13h30 Accueil des participants

**Récapitulatif de la matinée & Introduction du programme de l'après-midi****14h00 « Handicapables » : Santé Mentale et Insertion Professionnelle sont-elles compatibles ?****« Face aux représentations »**

- Explication et diffusion d'une enquête micro-trottoir

**« Et si on vous expliquait ? »**

- Foire aux questions avec l'intervention de **Pascal, Christine** accompagnés de **M. Tony WESTERLIN**, Référent Insertion Professionnelle M.D.P.H., **M<sup>me</sup> Jennifer PHILIPPON**, Chargée de Évolution et de Transition Professionnelle, **M<sup>me</sup> Claire KARINTHI**, Directrice plateforme Emploi Accompagné Oise, **M<sup>me</sup> Stephanie PRINGAULT**, Conseillère Insertion Professionnelle IPSHO, **M<sup>me</sup> Samia BENABDELHAK** et **M<sup>me</sup> Elisabeth AMARAL**, Assistantes Socio éducatives à l'U.P.S.R

**« Oser évoquer sa RQTH ? »****(Reconnaissance de la Qualité de Travailleur Handicapé)**

- Intervention de **Pascal, Christine** accompagnés de **M<sup>me</sup> Samia BENABDELHAK**, Éducatrice Spécialisée U.P.S.R.
- Diffusion d'une simulation d'entretien d'embauche

15h00 Échanges avec la salle

15h15 Pause (passage sur les stands)

**15h30 « Et concrètement, quand on est employeur ? »**

- Témoignage de FMEA, filiale Entreprise Adaptée de FM Logistic :
- **M<sup>me</sup> Claire DULONG**, Cheffe de projet diversité
- **M. Grégory ISRAEL**, Chargé d'accompagnement social et professionnel
- **M<sup>me</sup> Christelle BREHINIER**, Conseillère en Insertion Professionnelle

16h00 **l'U.P.S.R. a d'incroyables talents !**

16h10 **À nous de conclure, avec nos remerciements !**