



LE 3114

au service de la

**STRATÉGIE GLOBALE DE PRÉVENTION DU SUICIDE**

Nancy ROQUE – Emilie DUPONT – Maxime DUMORTIER,  
infirmier.e.s DE & répondant.e.s  
Nathalie RIGBOURG, cadre de santé  
Dr Marine LARDINOIS, médecin psychiatre & coordinatrice

CR 3114 de Lille

# PROBLEMATIQUES SUICIDAIRES

## Données épidémiologiques

### Suicides

- Environ 9000 décès / an
  - 1 décès / 1h20
  - 3 fois plus de décès vs AVP
  - 33,5% depuis 2000
- 3h/1f
- Surmortalité / tranches d'âges
  - 2<sup>ème</sup> cause de mortalité 15-25 ans
  - 1<sup>ère</sup> cause de mortalité 25-34 ans
  - Surmortalité chez les 45-54 ans + 85-94 ans
- Disparités régionales

### Tentatives de suicide

- Environ 200 000 TS / an
  - 1 TS / 4 minutes
- 1/10 des 15-25 ans
- 2f/1h

### Idées suicidaires

- Fréquence +++
- En augmentation
- 1/25 personne vie entière
- 1/10 des 15-25 ans – 3M/an

# PROBLEMATIQUES SUICIDAIRES

## Données épidémiologiques

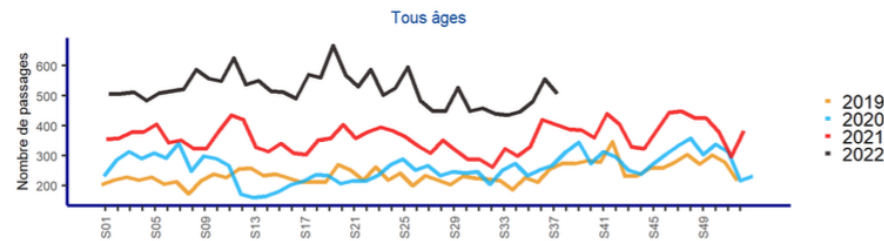
### Idées suicidaires

### Tentatives de suicide

#### COMPARAISON AUX 3 ANNÉES ANTÉRIEURES TOUS ÂGES

##### France entière - Idées suicidaires (Oscour®)

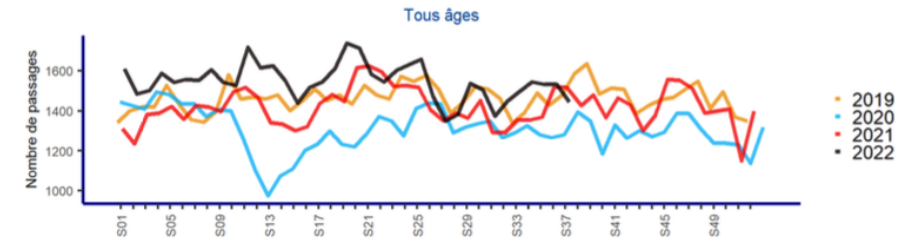
Nombre hebdomadaire de passages aux urgences pour les années 2019 à 2022, **tous âges**



#### COMPARAISON AUX 3 ANNÉES ANTÉRIEURES TOUS ÂGES

##### France entière - Geste suicidaire (Oscour®)

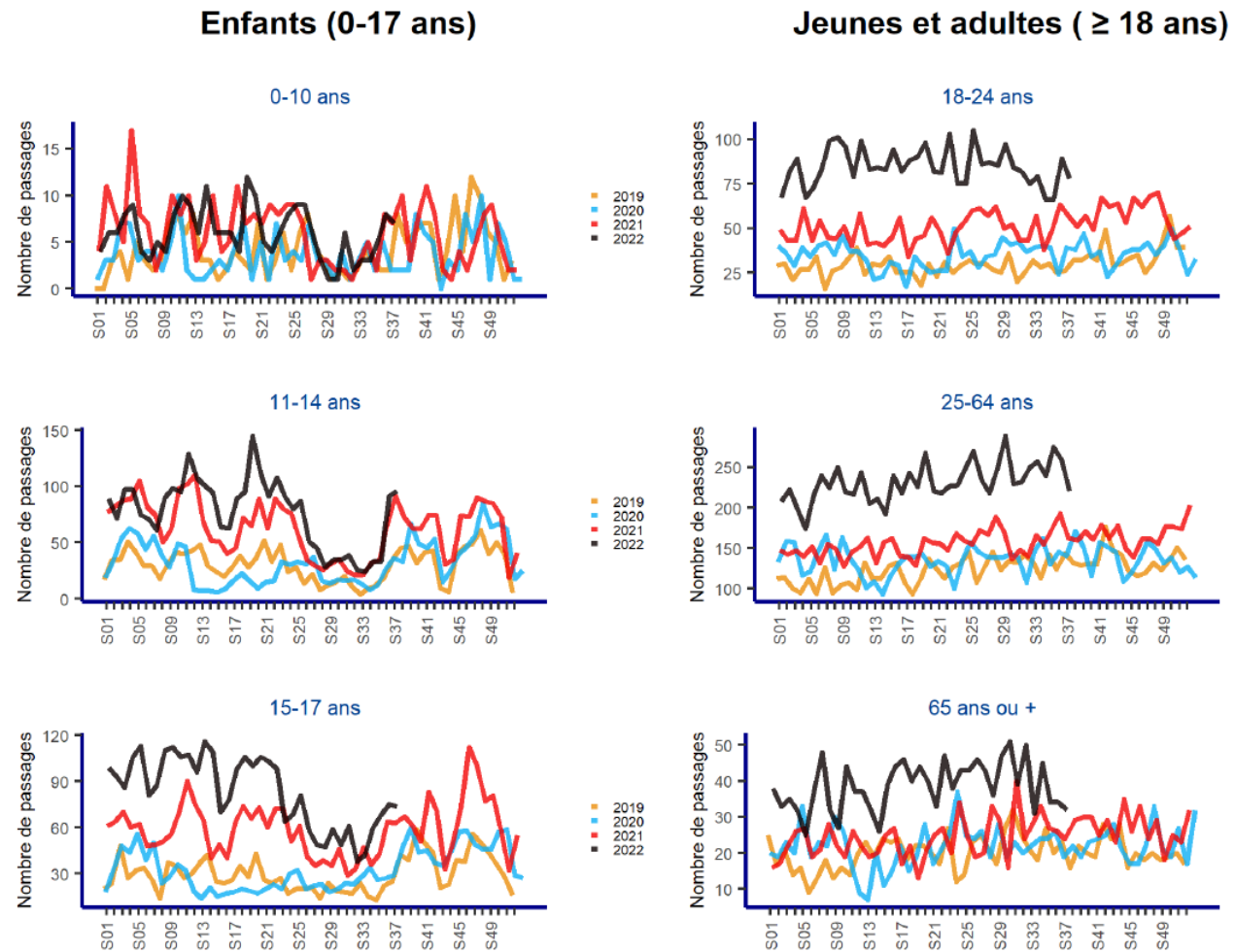
Nombre hebdomadaire de passages aux urgences pour les années 2019 à 2022, **tous âges**



# PROBLEMATIQUES SUICIDAIRES

## Un effet de la crise sanitaire ?

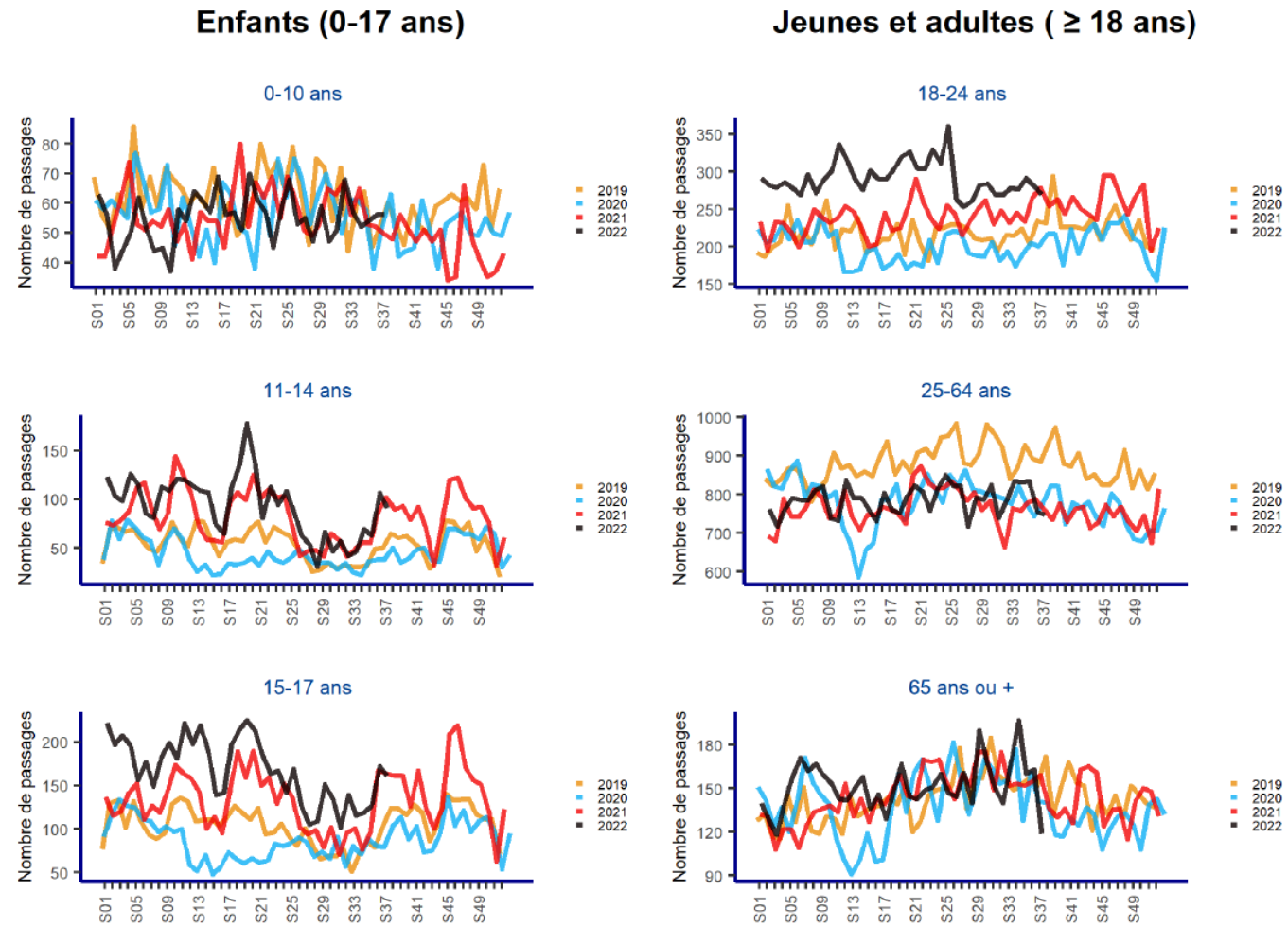
### Idées suicidaires



# PROBLEMATIQUES SUICIDAIRES

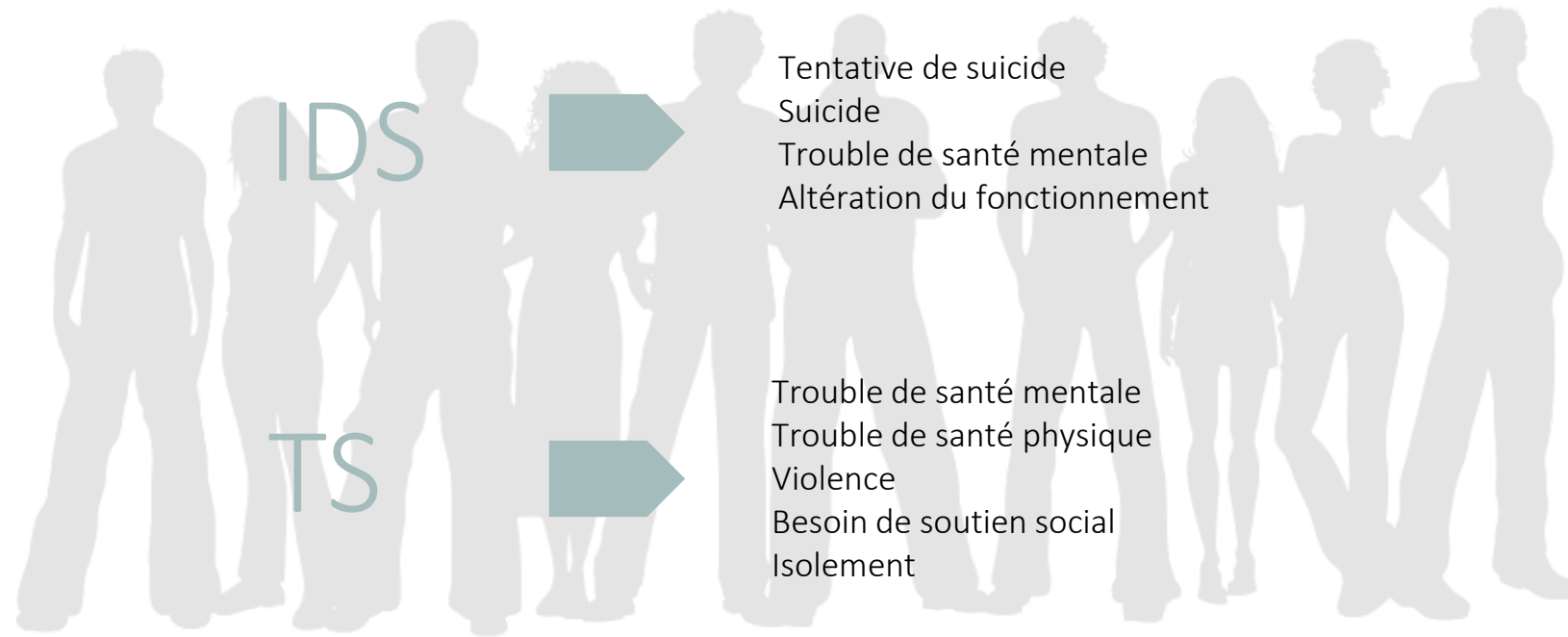
## Un effet de la crise sanitaire ?

Tentatives de suicide



# UN DÉFI PARTICULIER

## Enjeux pronostics et obstacles à la prévention



# REPÉRER LA CRISE SUICIDAIRE

## Signes d'alerte : comment les interpréter

### LES SIGNAUX D'ALERTE

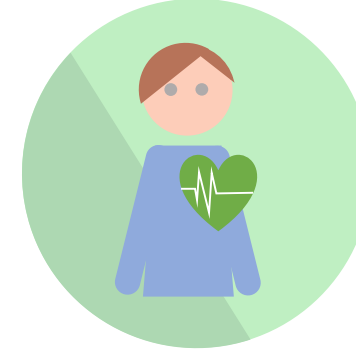
*Propos suicidaires*



*Comportements*



*Signaux physiologiques*



# DRAPEAUX JAUNES



## COMPORTEMENTS ÉVOCATEURS

### Comportements émotionnels

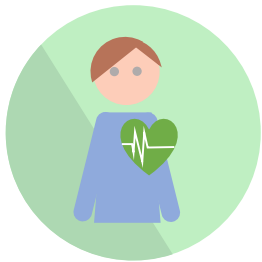
*Ex. Pleurs, irritabilité, colère*

### Comportements de mise en danger

*Ex. Augmentation de la consommation de tabac, d'alcool ou de drogues,  
Comportements à risque*

### Comportement de retrait

*Ex. Absentéisme, arrêt d'activité de loisir d'habitude bien investie*



## SIGNAUX PHYSIOLOGIQUES

**Troubles du sommeil**

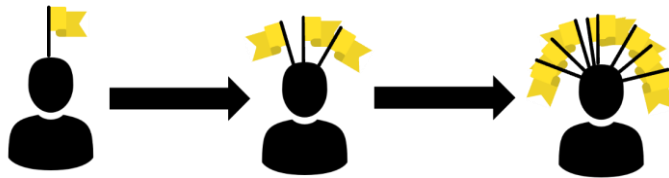
**Troubles de l'appétit**

**Symptômes divers**

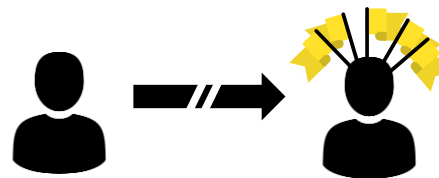


# DRAPEAUX JAUNES

Accumulation



Apparition ou changement soudain



Apparition chez une personne à risque



Poser la question des idées suicidaires n'induit pas de passage à l'acte

# PROPOS SUICIDAIRES



## Propos explicites

*« J'en peux plus, plutôt me tuer que de vivre ça »  
« Pour moi, la mort est la seule option »*

## Propos allusifs

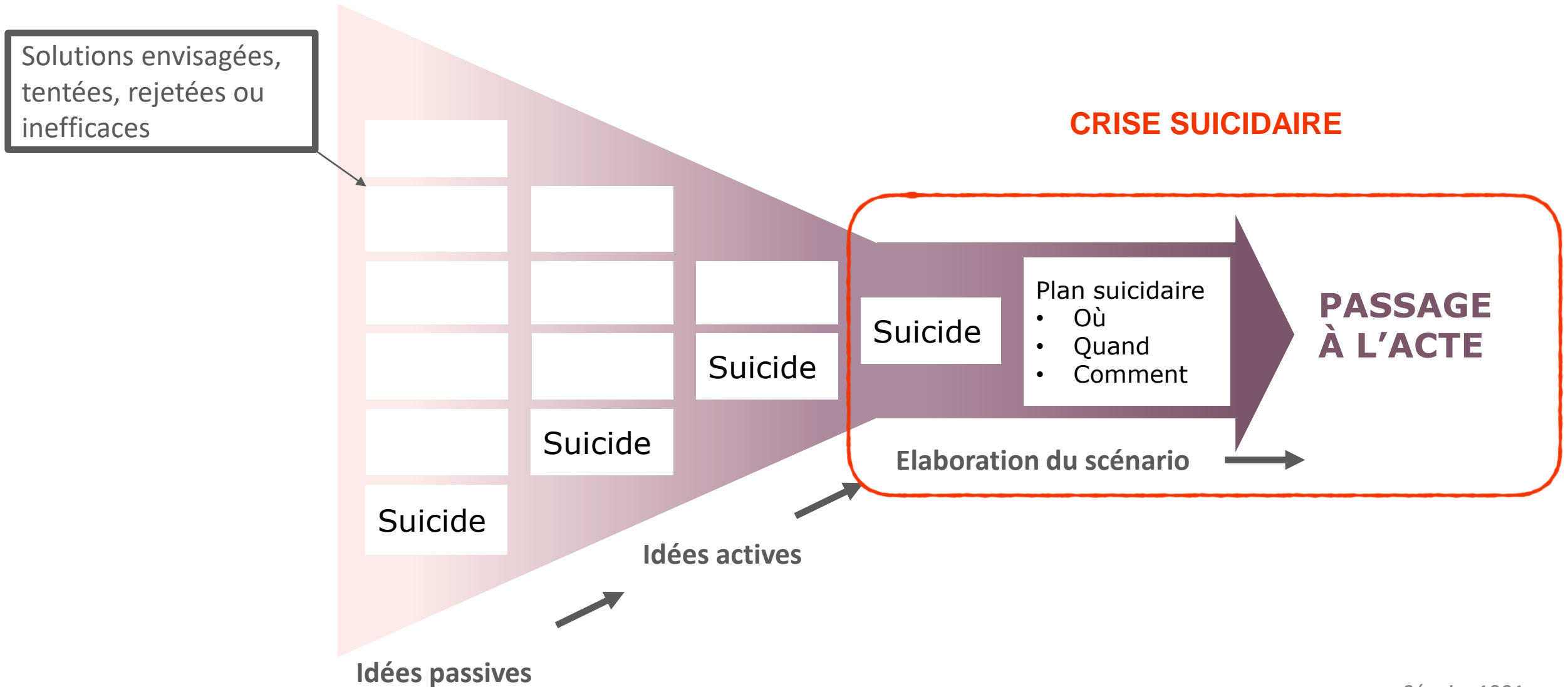
*« J'en ai assez de me battre »  
« Bientôt, vous n'aurez plus à entendre parler de moi »  
« La vie n'a plus de sens »*

## Propos élusifs

*« T'as bien mieux à faire que de t'occuper de moi »,  
« J'ai pensé à une solution, mais je veux pas en parler »*

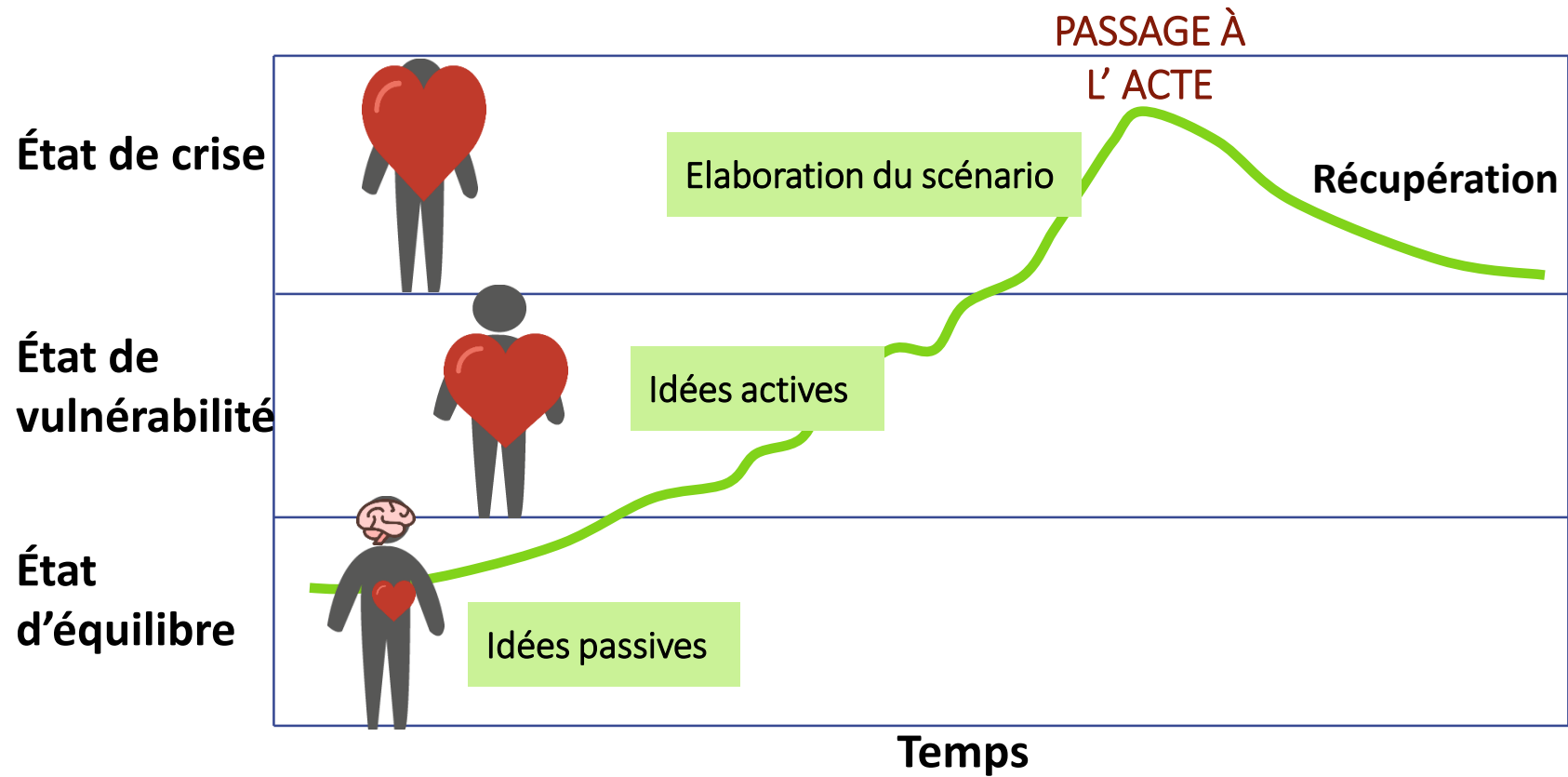
# CONCEPT DE CRISE

## La métaphore de l'entonnoir



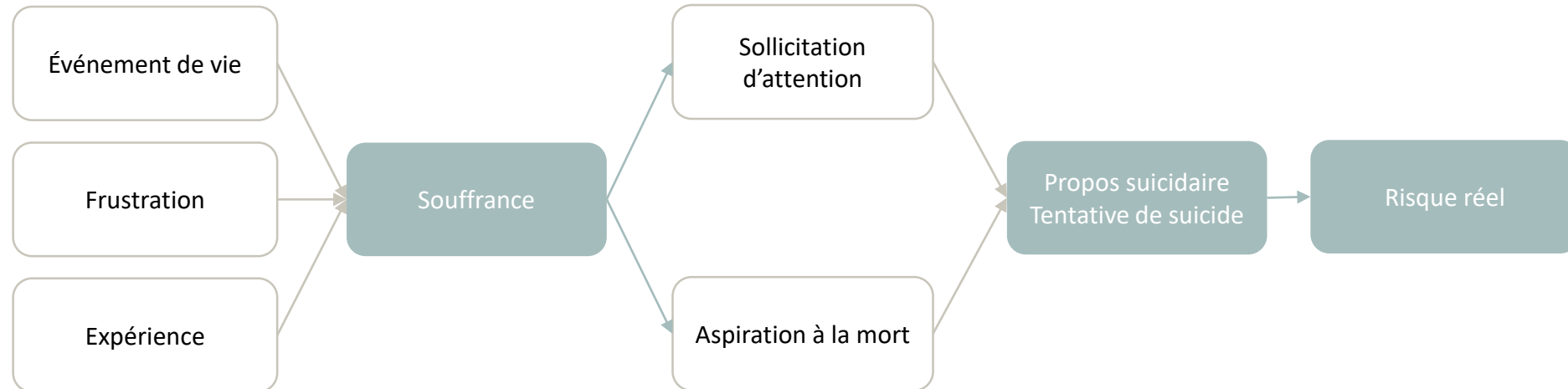
# LA CRISE SUICIDAIRE

La restriction cognitive en situation de crise



# LES PRENDRE AU SÉRIEUX

« Menace suicidaire », « chantage au suicide », « appel à l'aide »



3114

LE NUMÉRO NATIONAL DE PRÉVENTION DU SUICIDE

# DES RESSOURCES

**3114** SOUFFRANCE  
PRÉVENTION  
DU SUICIDE

Aa Accessibilité

Q Recherche

☰ Menu

# 3114

## AIDER INFORMER PRÉVENIR

Le site de conseils et de ressources du numéro national de prévention du suicide



Je suis en souffrance



Je m'inquiète pour quelqu'un



Je suis éprouvé-e par un suicide



Je suis un-e professionnel-le

Quelques notions sur le suicide →

Besoin d'aide ?

Souffrance  
Prévention  
du suicide

C'EST LE MOMENT  
D'APPELER

3114

24h/24 · 7j/7  
Écoute professionnelle  
et confidentielle



Numéro national de prévention du suicide - www.3114.fr



31

DEPUIS LE 1er OCTOBRE 2021





## LES MISSIONS DU 2NPS



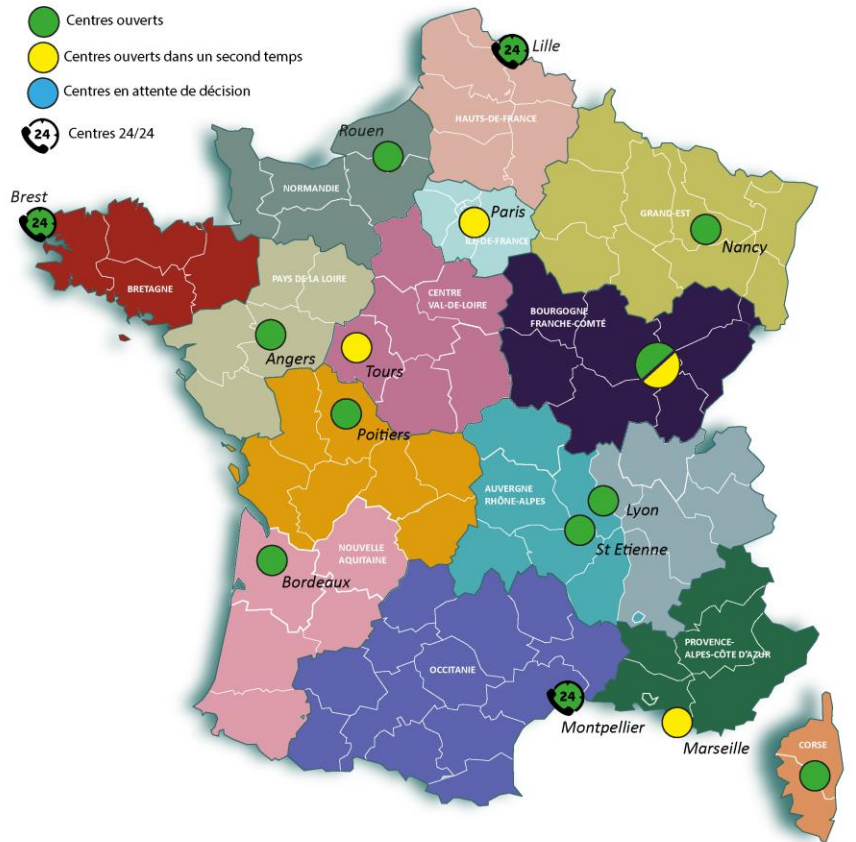
PERSONNES CONCERNÉES

PROCHES ET ENTOURAGE

PROFESSIONNELS

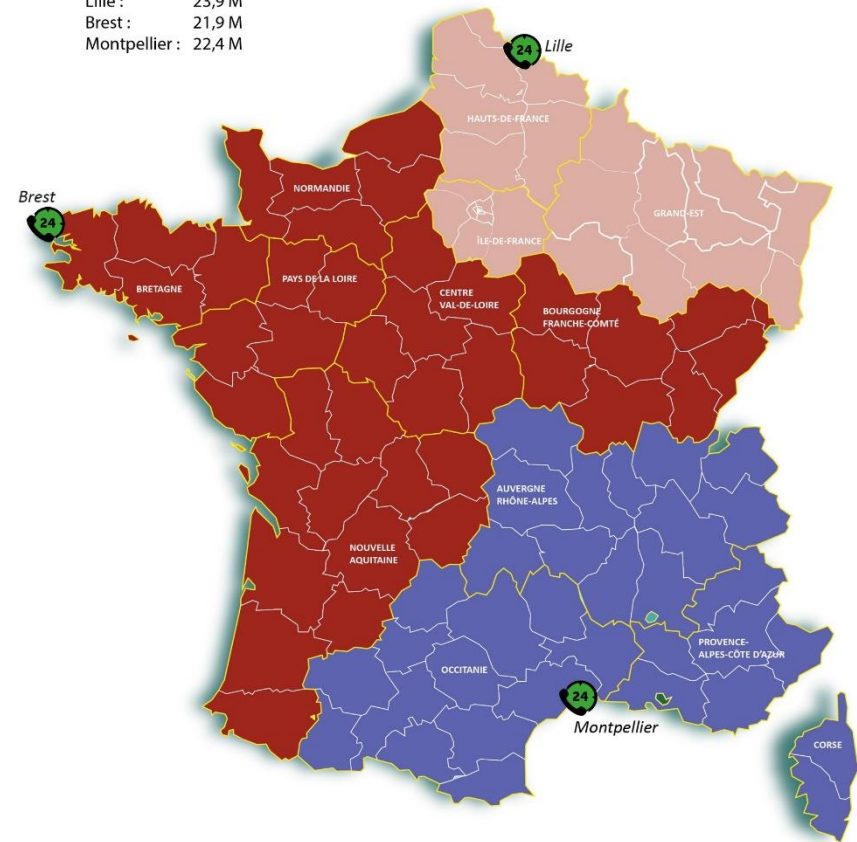


Carte de l'ouverture des centres régionaux au 24/05/22



Proposition de couverture nocturne par les centres 24/24

Lille : 23,9 M  
 Brest : 21,9 M  
 Montpellier : 22,4 M



## L'ACTION TERRITORIALE DU 2NPS LES CENTRES RÉPONDANTS

S'ANCRER



STIMULER



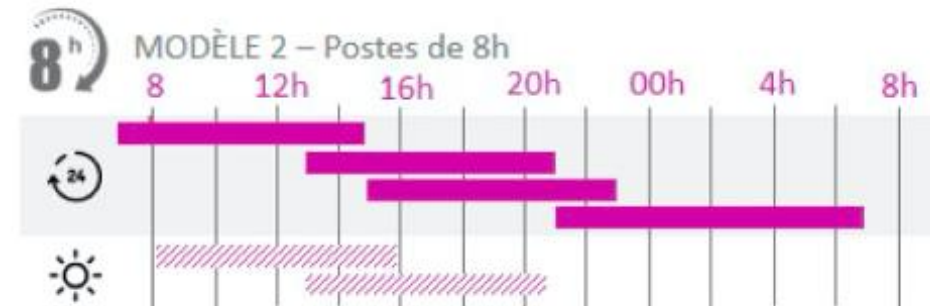
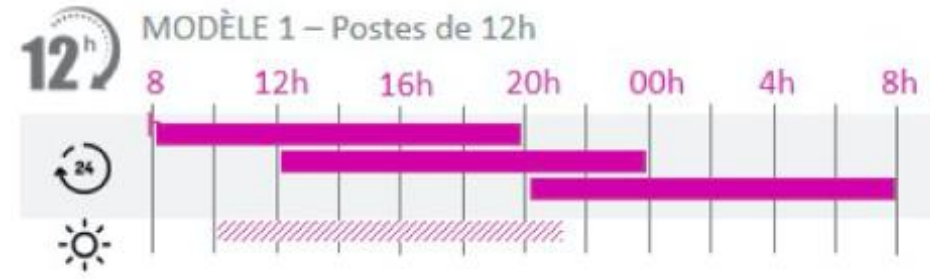
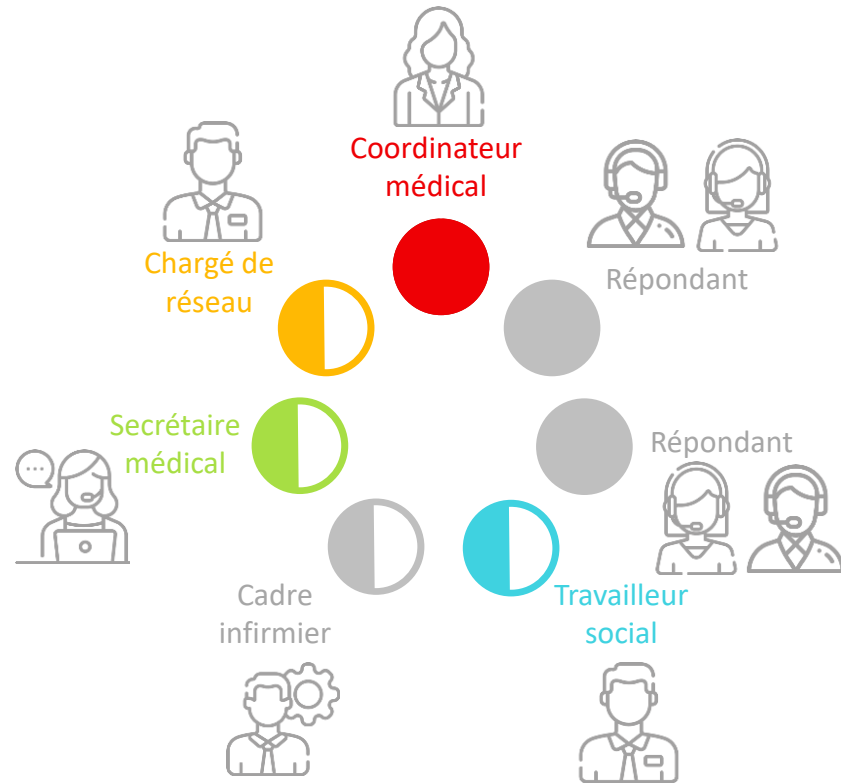
S'ARTICULER



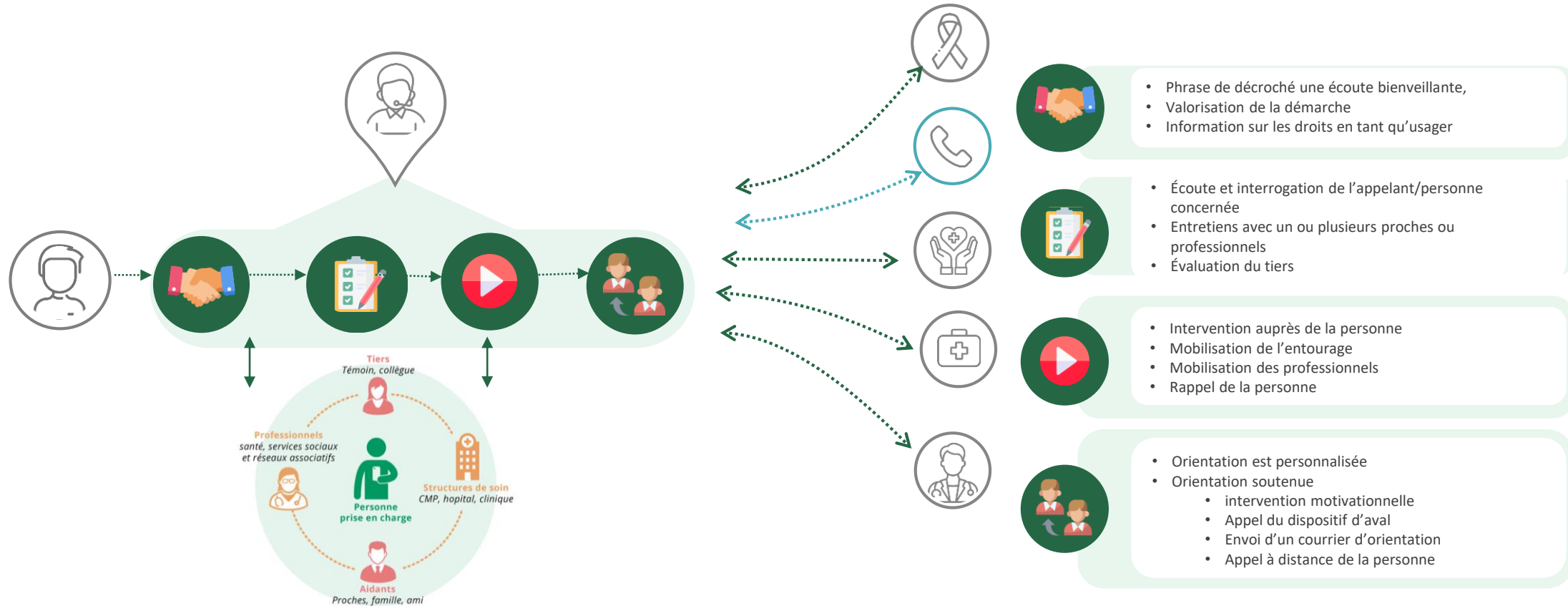
INTÉGRER

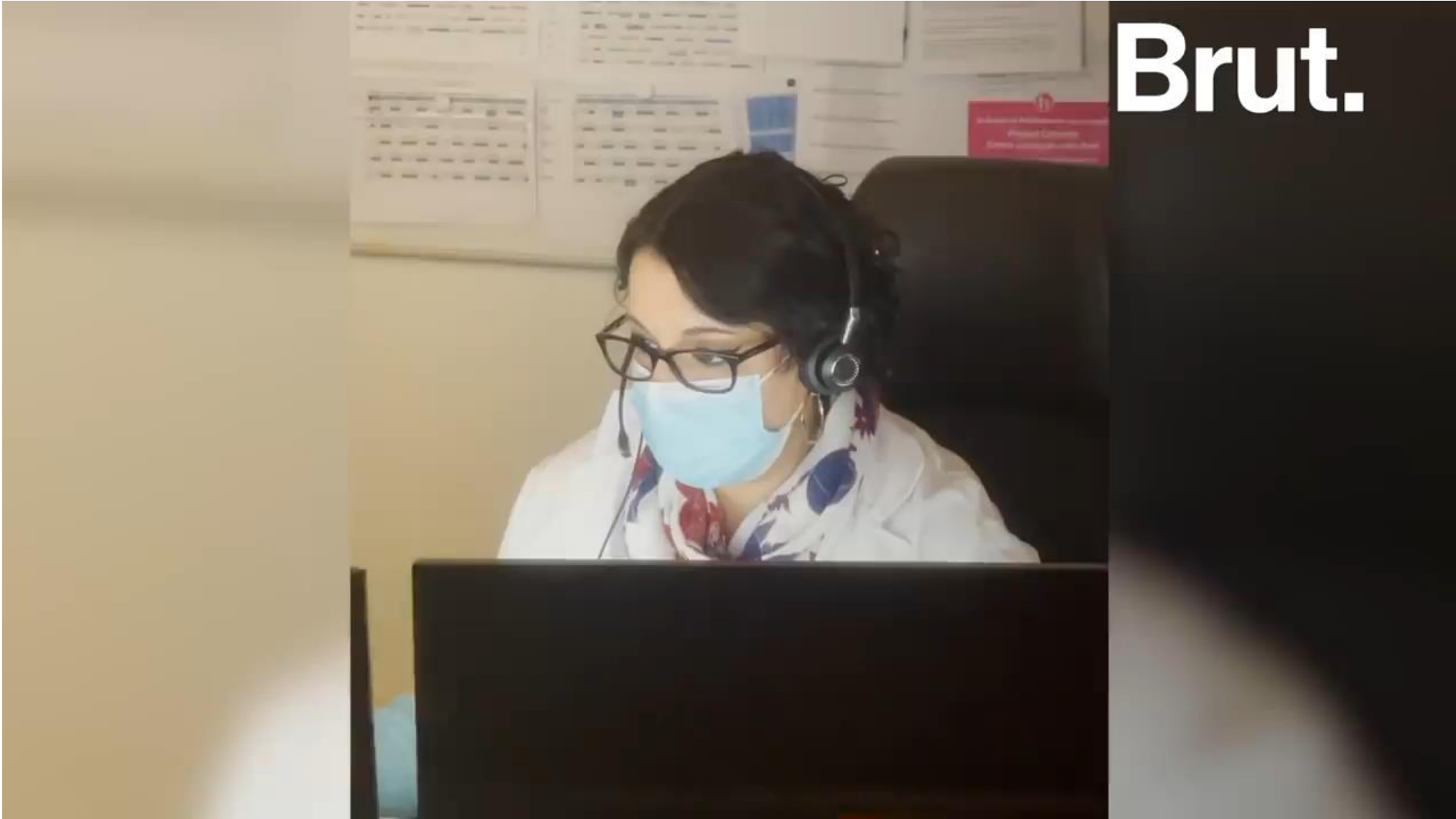


# QUI ?



# LE METIER DE REpondant : L'ETHIQUE DE L'INQUIETUDE, LA CLINIQUE DU SOUCIS

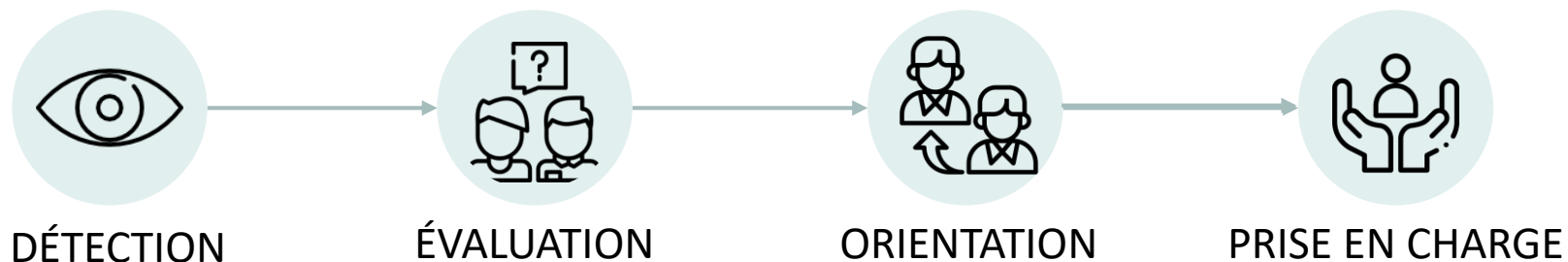




UN DISPOSITIF AU SERVICE D'UNE  
STRATEGIE GLOBALE

# LA STRATÉGIE NATIONALE DE PRÉVENTION DU SUICIDE

Chaîne de prévention



Source: Dr Charles Edouard Notredame, MCU-PH Psychiatre de l'enfant et de l'adolescent –CHU Lille

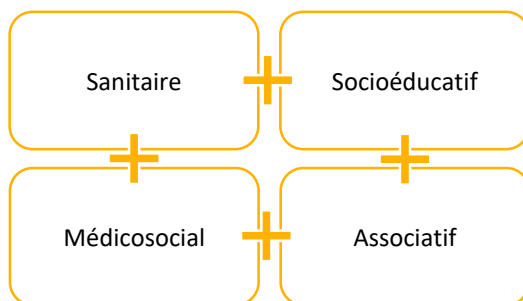




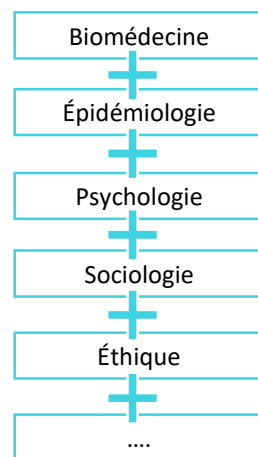
# UN PRINCIPE PARTICULIÈREMENT STRUCTURANT : LA GLOBALITÉ



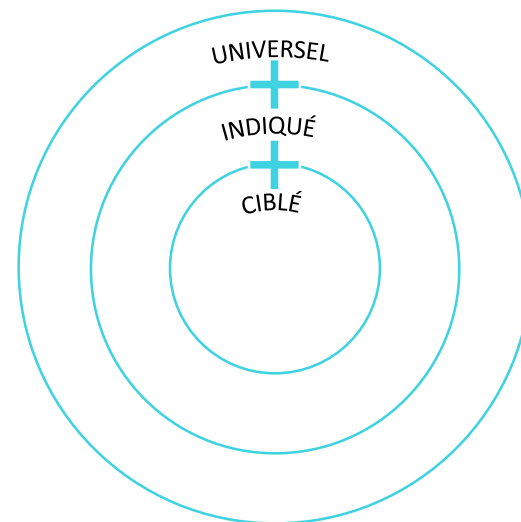
## MULTISECTORIALITÉ



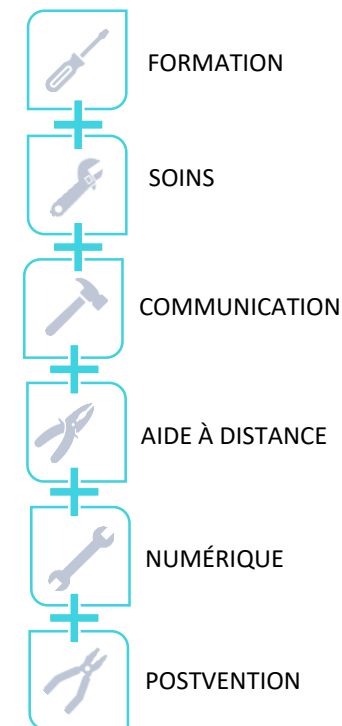
## MULTIDISCIPLINARITÉ



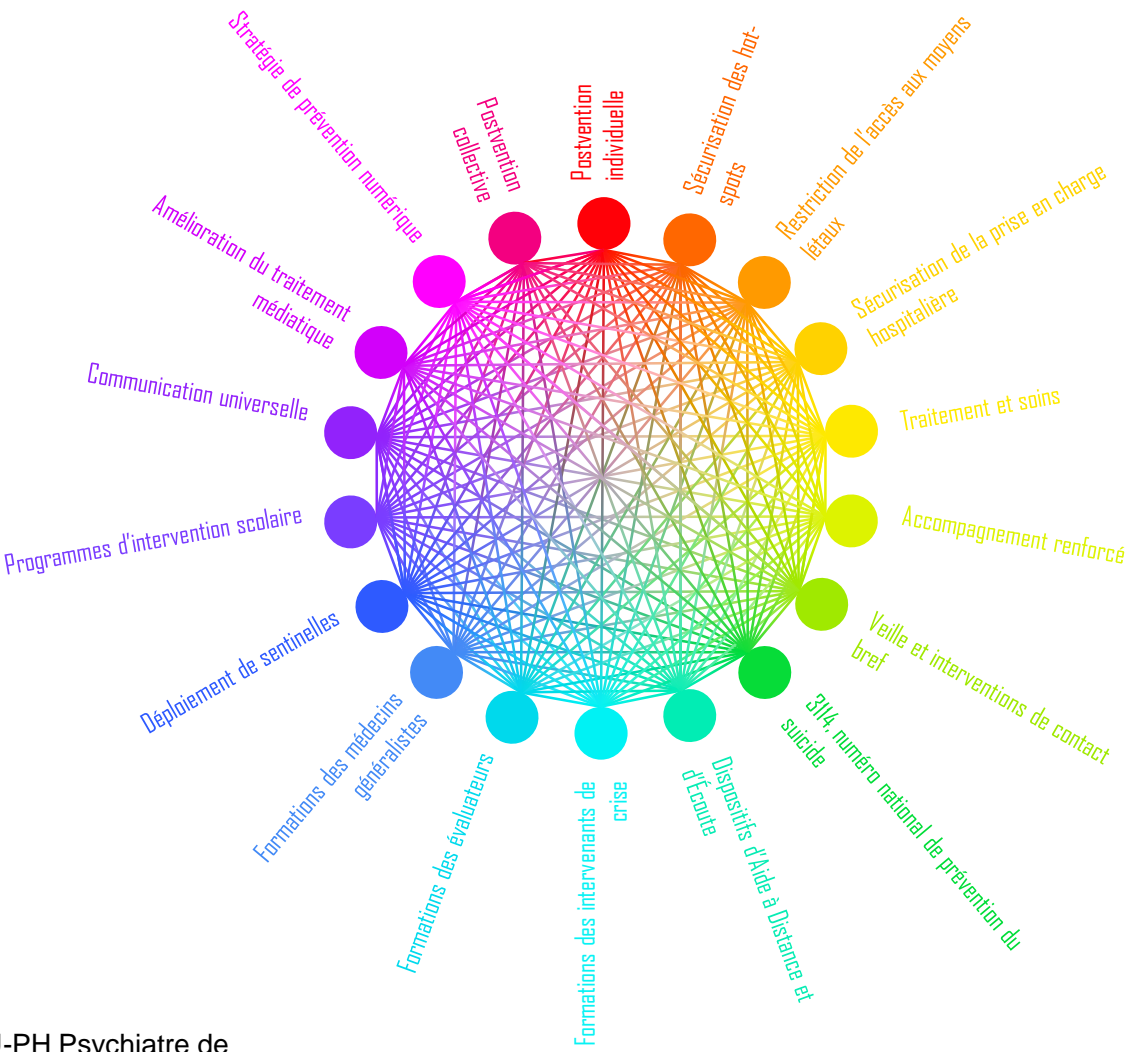
## APPROCHE MULTINIVEAUX



## MUTLIMODALITÉ



# VERS UNE STRATÉGIE GLOBALE DE PRÉVENTION DU SUICIDE



Source: Dr Charles Edouard Notredame, MCU-PH Psychiatre de l'enfant et de l'adolescent –CHU Lille

LE 3114 EN PRATIQUE :  
QUELQUES VIGNETTES CLINIQUES

# 3114

Ce n'est...

- Pas un numéro **unique**
- Pas que le **sanitaire**
  - Pas de suivi / substitution
  - Pas un dispositif mobile
- Pas (qu')un numéro d'**urgence**
- Pas qu'une **ligne téléphonique**

C'est..

- Un **dispositif professionnel**
- Une **porte d'entrée**
- Un trait d'union / une **interface**
  - Mise en alerte du réseau
- Un **outil collaboratif** national

MERCI DE VOTRE ATTENTION