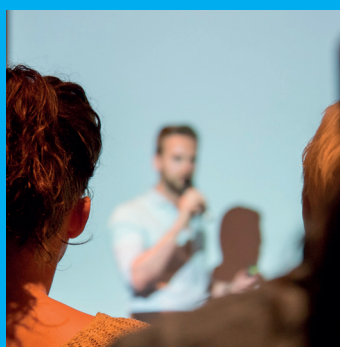
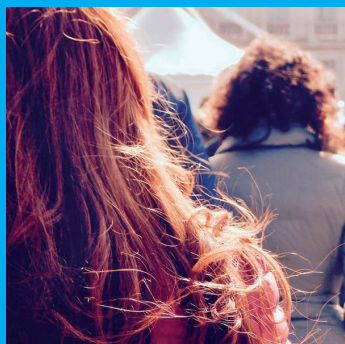


Crehpsy Nord-Pas de Calais



Rapport d'activités
2017

Crehpsy Nord-Pas de Calais - Parc Eurasanté Est
235 Avenue de la recherche - Entrée B - Étage 4 - 59120 Loos

Directeur de la publication : Matthieu Ochin

Rédaction : Crehpsy Nord-Pas-de-Calais

Conception : Com' à Portée - Sébastien Auguste

Avril 2018

Crédits images : Crehpsy / Amel Charaoui (rapport)

Fotolia / Pexels / Stockio (couverture)

03 20 16 56 10
contact@crehpsy-npdc.fr
www.crehpsy-npdc.fr

Crehpsy Nord-Pas de Calais

Rapport d'Activités

2017



Panorama 2017



Qui sommes-nous ?



Nos actions



Notre fonctionnement

ÉDITO



Matthieu Ochin

Directeur

2017, des besoins soutenus... des réponses en développement

Le Crehpsy est le Centre de ressources sur le handicap psychique en Nord - Pas de Calais. L'amélioration de la qualité de vie des personnes en situation de handicap psychique est notre ambition. Il faut contribuer à rendre la société plus inclusive. Cela implique le développement d'informations, de connaissances, de compétences spécifiques pour les professionnels en lien avec des personnes en situation de handicap psychique et leurs familles. Cela implique aussi l'amélioration de l'accueil des personnes avec troubles psychiques par les différents organismes sociaux, médico sociaux, de logement, les entreprises, les acteurs de la formation.

A cet effet, le Crehpsy propose de multiples ressources : information, conseil, accompagnement, sensibilisations, formations, animation de réseau, études et recherches.

Après trois années de fonctionnement, le Crehpsy propose une offre complète pour tous : personnes avec troubles psychiques, proches aidants, professionnels, instances et organismes divers dans le domaine du handicap psychique.

L'année 2017 a permis de conforter cette offre, dans les différents territoires du Nord et du Pas de Calais. L'augmentation conséquente du nombre de demandes montre à quel point les besoins sont présents et le seront encore pour les années à venir.

Nous vous invitons à découvrir dans les pages suivantes notre activité au cours de cette année.

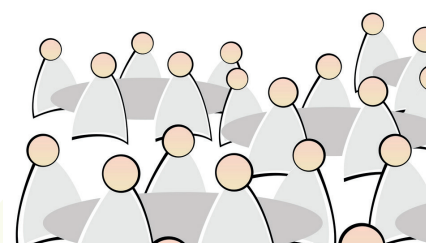
Panorama 2017

▶ 2017 a été l'année de plusieurs événements importants mis en œuvre par le Crehpsy Nord - Pas de Calais : la création d'un annuaire de ressources sur le handicap psychique sur les Hauts-de-France, le lancement d'un nouveau Groupe de travail Personnes âgées et handicap psychique et l'organisation d'une journée régionale sur la thématique de l'emploi et du handicap psychique.



DU Santé mentale et Handicap psychique

L'objectif de ce diplôme est de se qualifier et développer des compétences dans le champ de la santé mentale. Il vise à favoriser l'élaboration de nouvelles formes de coordination entre les acteurs, au service d'une société plus inclusives.



Personnes âgées et handicap psychique

Ce groupe de travail souhaite rassembler les lieux des différents départements du public et susciter les innovations.

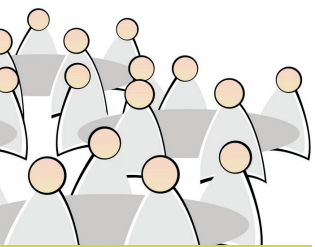
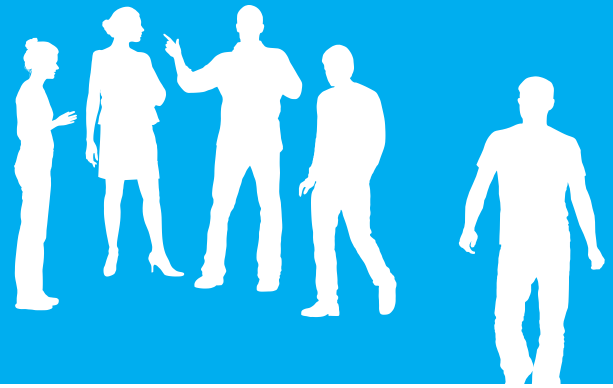


Emploi et handicap psychique : parlons-en ! Journée régionale 2017

L'emploi des personnes en situation de handicap psychique représente un véritable enjeu pour les personnes elles-mêmes et pour la société.

Cette année a également vu la co-construction d'un Diplôme Universitaire avec plusieurs partenaires et notamment l'Université de Lille 2.

Enfin, le Crehpsy a participé à l'organisation d'une journée de sensibilisation à la réhabilitation psychosociale en collaboration avec le Centre ressource de réhabilitation psychosociale et de remédiation cognitive de Lyon.



Handicap psy-

...aiter à mener un état
positifs accueillant
ovations.



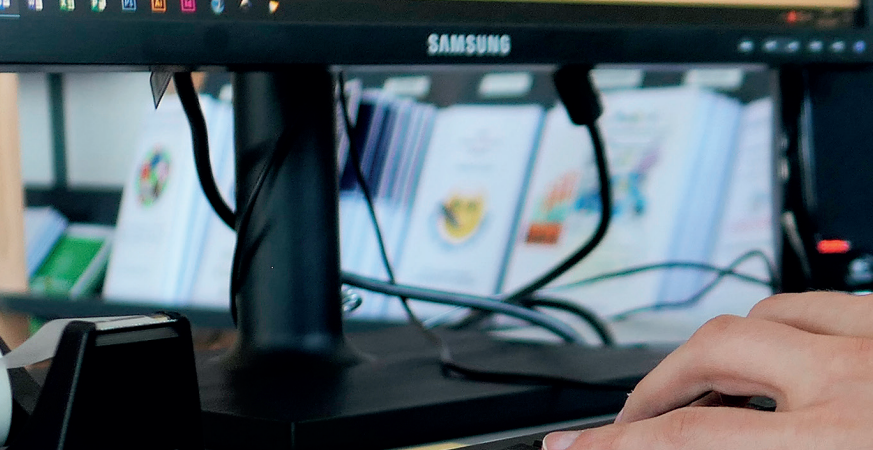
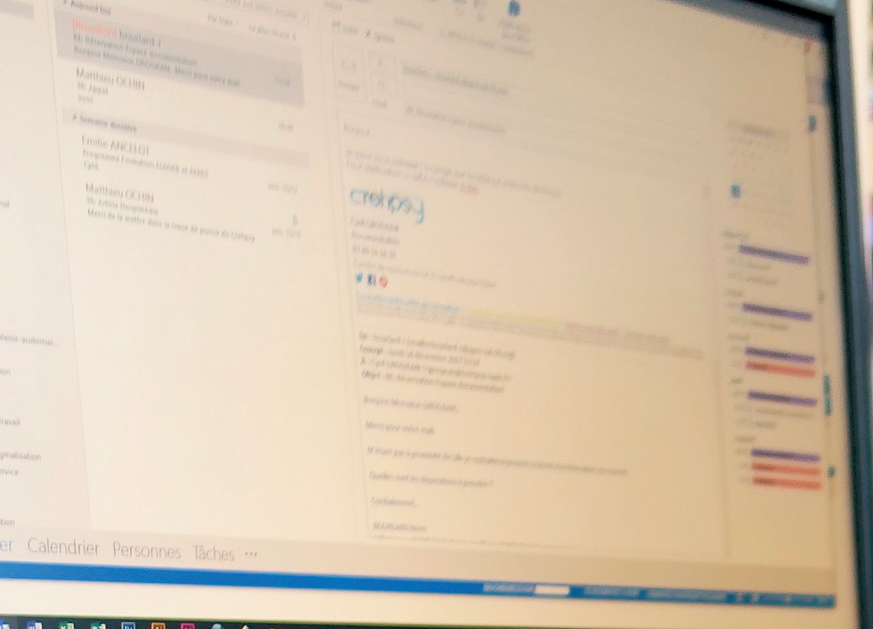
Sensibilisation à la réhabilitation psychosociale

En collaboration avec le Centre ressource de réhabilitation psychosociale et de remédiation cognitive de Lyon le 12 juillet 2017.



Annuaire de ressources sur le handicap psychique

Lancé en 2017 sur les Hauts-de-France, il vise à donner accès aux ressources existantes et à éclairer le public sur le handicap psychique.





QUI SOMMES-NOUS ?

Le Crehpsy Nord-Pas de Calais p. 10

L'équipe du Crehpsy p. 12

Notre projet p. 14

Le Crehpsy Nord-Pas de Calais

Le Crehpsy Nord - Pas de Calais a été autorisé en juin 2013 par l'Agence Régionale de Santé et son ouverture a eu lieu en 2014. C'est un établissement médico-social au sens de la loi du 2 janvier 2002, financé par l'ARS et géré par un Groupement de Coopération Médico-sociale (GCMS). Celui-ci a été créé en mars 2014 dans le cadre d'un partenariat entre l'Afeji, L'Unafam¹, La Vie Active et des acteurs de la région : sociaux, médio-sociaux, sanitaires, représentant d'usagers et de familles.



Nos missions

Développer la connaissance, la mise en réseau et la formation de l'ensemble des acteurs publics et privés, professionnels, familles et bénévoles sur la région dans le champ du handicap psychique.

Accueil, information et conseil

La mission d'information, de conseil et d'orientation des personnes, de l'entourage et des professionnels est au centre de nos activités. L'équipe s'appuie sur ses connaissances et son savoir-faire, sur un réseau de professionnels et sur un ensemble de ressources documentaires afin de délivrer des informations et des conseils personnalisés.

Sensibilisation et formation

Le Crehpsy Nord-Pas de Calais contribue au développement des compétences des professionnels en contact avec les personnes en situation de handicap psychique. Nous agissons en lien avec des professionnels intervenant auprès de l'utilisateur et de sa famille pour organiser des actions de formations, des rencontres

¹ Union Nationale des Familles et Amis de personnes Malades et/ou handicapées



thématiques, des groupes de réflexion et des journées d'information.

Appui à l'évaluation

Afin de proposer une solution personnalisée, le Crehpsy Nord - Pas de Calais évalue les besoins et les ressources des personnes en situation de handicap psychique. Nous sommes également amenés à communiquer auprès des professionnels sur les outils d'évaluation et à participer à des études pour améliorer ces pratiques.

Animation et mise en réseau

Nous participons aux échanges de savoirs et de pratiques, nous valorisons

les initiatives et soutenons les démarches partenariales par le biais d'actions de communication, de la constitution de groupes de travail ou de l'élaboration d'un annuaire régional recensant les ressources dans le domaine du handicap psychique.

Etudes et recherches

Nous observons les besoins, les pratiques, les dispositifs en place. Nous analysons les réponses sociales et médico-sociales apportées à la problématique du handicap psychique. Nous réalisons des études et soutenons ainsi la recherche sur le sujet.

L'équipe du Crehpsy

Matthieu Ochin, directeur et une équipe pluri-disciplinaire sont au service des actions du Groupement.



Matthieu Ochin
Directeur



Audrey Alves Lesage
Psychologue



Emilie Ancelot
Chargée de formation



Julie Letalle
Conseillère en insertion professionnelle

▶ 8 métiers



Amélie Dequidt
Assistante de direction

▶ 8 permanents



Cyril Grosjean
Documentaliste



Marine Merlevede
Assistante sociale

Dr Estelle Trinh, Psychiatre
Intervient deux demi-jour-
nées par semaine au
Crehpsy

Notre projet

Le Crehpsy a pour valeur la personne en situation de handicap psychique : ses projets, son parcours, son entourage. Il œuvre pour une société inclusive pour les personnes en situation de handicap psychique.

Promouvoir la connaissance

Développer la communication et la connaissance collective du handicap psychique.

Grâce aux actions de sensibilisations et d'informations, il s'agit de : développer la connaissance collective du handicap psychique dans les territoires ; lutter contre les représentations négatives et la stigmatisation ; mettre à disposition informations et outils permettant de mieux appréhender les réalités de ce type de handicap.

Développer une expertise

Grâce à ses actions de recherche et de participation à certains travaux, le Crehpsy développe une expertise sur le handicap psychique.

Dans le cadre de ses différentes missions le Crehpsy développe la prospective sur l'adaptation des réponses aux besoins des personnes en situation de handicap psychique et de leurs parcours. Il constitue une ressource pour les services de l'État les collectivités territoriales, les acteurs sanitaires, médico-sociaux et sociaux et les familles et proches d'usagers.

Soutenir les dynamiques territoriales

Développer le travail en réseau avec les acteurs du territoire.

Le Crehpsy favorise le travail en commun, aide à la diffusion des innovations locales. Il participe à la co-construction de démarches de diagnostics territoriaux partagés, repère et fait remonter les besoins et dysfonctionnements des territoires.

Favoriser l'évaluation globale des besoins des personnes

A travers ses actions, le Crehpsy développe les compétences pluridisciplinaires régionales.

Le Crehpsy porte à la connaissance des professionnels des outils théoriques autant que des outils immédiatement mobilisables pour les aider à évaluer et accompagner le projet de rétablissement de la personne en situation de handicap psychique. L'évaluation globale de ses besoins doit permettre une meilleure adaptation des réponses à lui apporter pour vivre au mieux dans la société.



NOS ACTIONS

Information & Conseil p. 16

Communication et information p. 18

Appui à l'évaluation p. 19

Animation de réseau p. 20

Évènements p. 22

Recherches & études p. 24

Sensibilisation p. 25

Formation p. 26

Information & Conseil

Le Crehpsy apporte une réponse aux demandes d'information et d'orientation des publics qu'il s'agisse de professionnels, de familles ou de personnes en situation de handicap psychique. Toute personne intéressée par le sujet peut se rendre au Crehpsy afin d'y trouver de multiples informations.

Réponses aux demandes

Dès la formalisation d'une demande, il est proposé aux personnes soit une réponse immédiate par téléphone ou mail, soit un rendez-vous.

Lors de l'entretien, le professionnel du Crehpsy apporte une analyse globale de la situation afin de conseiller et d'orienter au mieux les personnes. Les interventions sont ponctuelles ou périodiques. Il ne s'agit pas de se substituer aux dispositifs existants mais bien d'intervenir en complémentarité, en soutien et en cohérence avec les partenaires locaux. La finalité est toujours d'apporter une réponse à la personne et/ou de faire en sorte qu'une prise de relai opérationnelle et efficace soit effectuée au niveau local. Concernant les familles, notre rôle est d'apporter une première écoute, des conseils et des informations. Pour les professionnels, il s'agit de soutenir les équipes en réfléchissant ensemble aux situations des personnes et aux possibilités d'accompagnement en apportant notre « expertise » dans le champ du handicap psychique.

83

demandes de personnes concernées par le handicap psychique

63 demandes de proches

demandes de professionnels 262

21045

visites de la base de données en ligne

436

documents empruntés

Espace documentation

L'espace documentation propose plus de 2000 références dans le champ de la santé mentale et du handicap psychique à destination de tous.

En 2017, 123 actions ont été réalisées (aide à la recherche documentaire, réalisation de brochures et de cartes par exemple).

Afin de répondre aux besoins, l'activité du documentaliste s'est orientée vers plusieurs thématiques, notamment : représentation sociale des maladies mentales, anxiété et gestion des émotions, gestion de la crise, statistiques sur les structures existantes, projet de vie en institution, modalité d'accompagnement.



Communication et information

Le Crehpsy Nord - Pas de Calais a mis en place depuis 2015 différents outils de communication ayant vocation à promouvoir ses activités et à diffuser des actualités liées au handicap psychique.

Ainsi, plus d'une centaine de sources sont veillées quotidiennement sur différentes thématiques, tels que l'insertion et le maintien en emploi, la vie sociale ou l'accompagnement. Cette veille permet d'apporter une information pertinente et actualisée.

Annuaire

Le Crehpsy Nord - Pas de Calais a lancé en 2017 un annuaire de ressources dans le champ du handicap psychique.

L'objectif principal de cet annuaire est de proposer une information en ligne, mise à jour régulièrement et consultable par tous afin d'informer sur les ressources disponibles dans le champ du handicap psychique à l'échelle des Hauts-de-France. Il a également pour objectif d'éclairer le public sur le handicap psychique en lui donnant de la visibilité. Cet annuaire sur les dispositifs existants dans le champ du handicap psychique s'adresse à toutes et tous : aux personnes, aux familles et aux proches, aux professionnels et enfin à toutes personnes intéressées et désirant se renseigner sur les ressources existantes. Actuellement, 201 structures sont référencées sur cet annuaire.

Diffusion de l'information

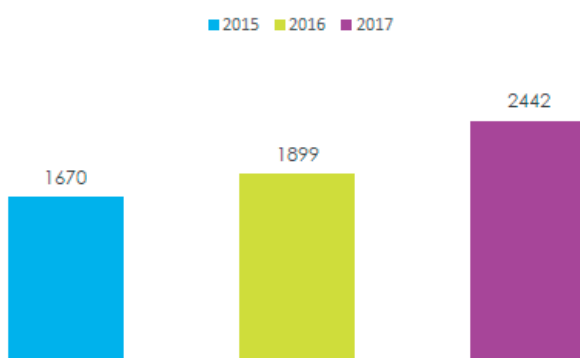
Nous diffusons une newsletter mensuelle et nous sommes présents sur Twitter et Facebook depuis 2015 et sur Youtube depuis 2016.

L'utilisation de ces différents outils a pour but de permettre l'échange et le partage d'informations dans le champ du handicap psychique et de la santé mentale de manière quotidienne.

La newsletter propose une information et offre des actualités sélectionnées en région, à la fois sur les événements que nous organisons mais aussi sur les manifestations des partenaires (formations, sensibilisations, journées thématiques, etc.)

Concernant le site Internet, 84780 pages ont été vues en 2017 pour 30005 utilisateurs.

NOMBRE D'ABONNÉS À LA NEWSLETTER



201 likes



481 followers



3856 vues

Appui à l'évaluation

L'appui à l'évaluation de situations permet de promouvoir et de soutenir les équipes amenées à faire des évaluations individuelles ou collectives du handicap psychique dans le cadre de leurs missions.

Définition

Pour tenir compte des spécificités propres au handicap psychique, le Crehpsy étudie précisément chaque demande émanant d'établissements ou de dispositifs, à ce jour principalement médico-sociaux.

La forme et les compétences mobilisées au sein du Crehpsy pour ces interventions sont variables et ajustées à chaque sollicitation. Ces dernières concernent essentiellement des demandes d'éclairage sur des situations que l'on peut considérer comme complexes et pour lesquelles les professionnels sont en questionnement : les interventions consistent à échanger sur des pistes de réflexions complémentaires et à s'assurer, en concertation avec les équipes, que toutes les préconisations d'accompagnement ont été envisagées. Il arrive lors des échanges que de nouveaux leviers puissent être activés ce qui permet ainsi d'optimiser l'évaluation puis les contours de l'accompagnement au sein des différents services ou dispositifs.

Actions menées

Grâce à l'expertise professionnelle qu'il possède, le Crehpsy propose donc des conseils adaptés, et individualisés sans se substituer à l'accompagnement existant.

Dans ce cadre, il s'assure également que les structures disposent des coordonnées de relais professionnels potentiels. Le Crehpsy peut, cette année encore, constater que l'évaluation du handicap psychique constitue un enjeu majeur dans un contexte de prise en charge globale. Ces besoins d'évaluation

L'appui à l'évaluation de situations permet de promouvoir et de soutenir les équipes.

sont centraux et peuvent être prioritaires pour les personnes concernées par le handicap psychique mais également pour les professionnels. Cela

permet de favoriser le meilleur processus de rétablissement possible. Cela permet également de mieux répondre aux questionnements des personnes en situation de handicap psychique (insertion ou réinsertion professionnelle, compétence professionnelle, capacité de travail, volonté d'autonomie et réhabilitation psychosociale).

Animation de réseaux

Le Crehpsy Nord - Pas de Calais soutient des instances et des actions partenariales. Il participe aux échanges de savoirs et de pratiques, valorise les initiatives et encourage les démarches partenariales par le biais d'actions de communication, de groupes de travail, d'un annuaire régional recensant les acteurs du handicap psychique...



Participation à des instances partenariales

Le Crehpsy est impliqué dans diverses instances avec l'objectif d'améliorer le parcours et la qualité de vie des personnes en situation de handicap psychique.

En 2017, plusieurs projets ont été soutenus par le Crehpsy. Ainsi par exemple, les Samsah relais ont été mis en place dans le Pas de Calais. Le Centre de ressources a pris part intégrante au sens où il peut être directement sollicité par les Samsah relais pour les missions de sensibilisation-formation, d'appui à l'évaluation, de documentation...

En 2017, le Crehpsy a également participé à des groupes de travail animés par

l'ARS et/ou les Conseils départementaux. Autre projet, le Crehpsy a été sollicité pour venir en appui à des associations sur la thématique « Enfance, Parentalité et Santé Mentale ». La finalité est d'améliorer les pratiques des professionnels pour accompagner au mieux les enfants dont les parents présentent un trouble psychique. Ce groupe de réflexion est mené de septembre 2017 à mai 2018. L'équipe du Crehpsy a également participé à de nombreux colloques, évènements en région, afin d'avoir une connaissance plus fine des innovations dans le champ de la santé mentale. Elle a aussi pour mission de participer aux groupes de travail et réseaux partenariaux dans le but de valoriser les initiatives territoriales et porter leur connaissance au grand public.

Groupes de travail

Le Crehpsy anime 6 groupes de travail sur différentes thématiques.

Début 2017, un nouveau groupe de travail a été créé : handicap psychique et personnes âgées.

Personnes âgées

En 2017, 4 rencontres ont eu lieu qui ont réuni des professionnels de différents horizons (MAIA, CLIC, CLSM, SAMSAH, résidence accueil, gériatrie...).

En 2018, une étude sera engagée sur les besoins des personnes en situation de handicap psychique vieillissantes. Le groupe de travail restituera ce travail lors d'une journée thématique.

Logement

En 2017, les participants ont notamment travaillé autour de situations anonymes et ont rencontré des partenaires. L'objectif de 2018 est de créer différentes fiches thématiques pour aider les professionnels dans l'accompagnement du public.

Services d'accompagnement

Ce groupe de travail s'est réuni pour échanger sur les pratiques professionnelles portant sur quelques thématiques, telles que la notion de référent et la fin de prise en charge. Lors de la dernière rencontre, le groupe a pu bénéficier d'une sensibilisation à la « non-demande » et au « refus d'aide ».

Accompagnement en ESAT

Ce groupe existe depuis 2015. Au départ, il y a eu différentes visites et présentations d'établissements spécifiques sur l'accueil de personnes en situation de handicap psychique en ESAT. Le groupe s'est ensuite tourné en 2017 sur les échanges de pratiques et lors de chaque réunion, une situation est évoquée puis analysée collectivement. Cela permet de mettre en avant et de répertorier différentes expériences et compétences.

Insertion professionnelle

Le groupe de travail s'est réuni trois fois au cours de l'année 2017. Ce groupe rassemble différents acteurs spécifiques ou non sur la question du handicap psychique. L'objectif est en premier lieu de mettre en commun les « bonnes » pratiques et en lien avec les entreprises. Des outils ont été réalisés par le groupe « maintien dans l'emploi » et « points de vigilance ».

Evaluation et handicap psychique

Interconnaissance et amélioration des démarches d'évaluation du handicap psychique. En 2017, 2 réunions ont permis de mobiliser 42 professionnels. Les travaux initiés se sont poursuivis via les interventions du Dr Canceil et du Pr Pomini sur l'évolution des concepts et la présentation d'outils de mesure, notamment Eladeb et Aeres qui feront l'objet en 2018 de formations spécifiques proposées par le Crehpsy.

Événements

Depuis ses débuts, le Crehpsy Nord - Pas de Calais (co)organise et participe à de nombreux événements sur différentes thématiques en lien avec le handicap psychique.

L'objectif de ces manifestations est de sensibiliser le grand public aux questions du handicap psychique et ses répercussions dans la vie quotidienne d'une personne. Il s'agit également de valoriser les initiatives innovantes.

Événements organisés

Tous les ans, le Crehpsy organise une journée régionale à destination de tous, sur une thématique précise. Forte de ce succès, d'autres manifestations se sont déroulées sur l'année 2017.

Le Crehpsy Nord - Pas de Calais a collaboré avec une large diversité d'acteurs : associations, fédérations, organismes paritaires, Conseils Départementaux, établissements de santé... La thématique qui a marqué l'année 2017 et qui a mobilisé le Crehpsy a plusieurs reprises est celle de l'emploi et du handicap psychique. En premier lieu, durant les Semaines d'information sur la santé mentale, le Centre de ressources a collaboré avec l'association Etoile bipolaire et le cinéma l'Univers, dans le but d'informer le grand public sur le bien-être au travail et réfléchir aux solutions innovantes pour lever les obstacles à l'emploi. Dans le cadre de la 21^{ème} Semaine pour l'emploi des personnes handicapées et de la collaboration avec l'Agefiph, le FIPHFP; le CLRP et le Crehpsy, une journée ouverte et dédiée aux employeurs publics et privés a été organisée. A l'image de ces événements, le Crehpsy affiche son

18 stands
tenus

événements
organisés 11

rôle de connecteur et de mise en réseau et s'attache à (co)organiser des rencontres pluri-partenariales.

Ainsi parmi les événements marquants de l'année écoulée, le Crehpsy a organisé sa journée régionale annuelle. Elle a été le fruit de réflexions menées par les groupes de travail réunissant de nombreux acteurs et partenaires de la Région. Les objectifs étaient d'informer sur l'emploi et l'activité et de permettre l'échange. Les perspectives d'événements pour l'année 2018 se feront avec une volonté d'ouverture régionale vers de nouveaux territoires et de nouveaux acteurs.

En collaboration avec le Centre ressource de réhabilitation psychosociale et de remédiation cognitive, des acteurs de la région Hauts-de-France et le Centre de ressources sur le handicap psychique, une sensibilisation sur la réhabilitation psychosociale a été proposée en 2017. Cet événement vise à informer et mieux comprendre ces nouvelles pratiques. Il a réuni 294 participants. Cette action se déroulera de nouveau en 2018 sur les différents territoires de la région Hauts-de-France.

Participation aux événements partenaires et stands

Les professionnels du Crehpsy contribuent aux manifestations des partenaires en tant que participants ou qu'intervenants.

En 2017, les professionnels du Crehpsy sont intervenus lors de différents événements afin de tenir des stands (18 au total) et de sensibiliser le grand public à la question du handicap psychique, notamment lors des semaines d'information sur la santé mentale ou encore lors de forums et de salons. Afin d'actualiser leurs connaissances et d'étendre le réseau, les professionnels du Crehpsy participent également aux journées organisées par les partenaires.



Recherches & Études

L'observation des besoins, pratiques et dispositifs fait partie des activités du Crehpsy. À travers ses travaux d'études, le Crehpsy doit favoriser l'émergence de réponses innovantes dans le champ du handicap psychique et de la santé mentale

La recherche en 2017

Mieux comprendre et rendre visible les besoins pour y apporter les réponses adaptées.

L'année 2017 a été marquée par plusieurs études et projets d'étude :

Étude sur l'insertion professionnelle des personnes handicapées psychiques avec l'UFR de Sociologie de Lille 3. Deux articles sont parus dans Hospimedia.

Étude sur l'organisation, le management en ESAT pour l'accueil de personnes en situation de handicap psychique avec l'IAE de Lille 1. Plusieurs ESAT de la région sont sollicités pour y participer. Une convention a été passée entre le Crehpsy et l'Institut d'Administration des Entreprises de Lille 1. Cette étude se terminera en juin 2018 et fera l'objet d'une restitution.

Étude sur le dispositif DIP'Psy du CLRP avec la passation de la 3^{ème} phase des questionnaires.

Suite au nouveau groupe de travail handicap psychique et personnes âgées qui a vu le jour au début de l'année 2017, une étude sur l'analyse des besoins des personnes en situation de handicap psychique et vieillissantes est en projet.

L'insertion professionnelle des personnes handicapées psychiques : un enjeu sociétal entre volontarisme et inertie

Le Crehpsy et l'Université de Lille 3 ont conventionné pour réaliser une étude sociologique visant à analyser l'insertion professionnelle des personnes handicapées psychiques en région Nord - Pas de Calais. 26 entretiens semi-directifs ont été réalisés auprès de professionnels en milieu ordinaire, au sein d'entreprises privées et publiques. 7 personnes en situation de handicap psychique ont été interrogées sur leurs parcours. Aujourd'hui, les grandes entreprises semblent avoir amorcé une dynamique dans l'accueil de la diversité et le handicap psychique semble clairement y avoir pris sa place. Pour autant, les initiatives demeurent encore fragiles, elles nécessitent le soutien du législateur et de tous les acteurs associatifs et institutionnels pour conforter ces évolutions.

ZOOM

Sensibilisation

L'activité de sensibilisation en modes intra (au sein d'une même structure) et inter structures s'est développée en 2017.

Les actions de sensibilisation auprès de professionnels

Sensibiliser les professionnels au handicap psychique participe à l'évolution de leurs représentations.

Ces représentations concernent la santé mentale, les troubles susceptibles d'apparaître quand elle se dégrade et les handicaps que ces troubles peuvent générer.

Ces actions continuent d'intéresser les établissements et services dans la mesure où elles permettent d'apporter aux équipes un même niveau d'information.

Les perspectives pour 2018 sont de permettre à tous les territoires des départements des Hauts-de-France de bénéficier de sensibilisations (mode « inter »). Il s'agira

- La notion de handicap psychique est de mieux en mieux appréhendée par les professionnels
- L'action permet un ajustement des postures professionnelles optimisant l'accompagnement

aussi d'adapter le contenu de la sensibilisation accueillant un public jeune pour être en adéquation avec la réalité de leur accompagnement.

98 %
participants
satisfaits



1342 bénéficiaires

87 actions

Les sensibilisations en formation initiale

Les actions de sensibilisation auprès de publics étudiants ont pour objectif d'informer les étudiants sur les troubles d'origine psychique.

Le Crehpsy intervient auprès de différents organismes de formation IRTS, CRFPE, ISL ou encore IFP. Dernièrement, les sensibilisations ont su toucher un autre public :

les étudiants en IFAS, relevant du secteur sanitaire.

Durant l'année 2017, le Crehpsy Nord - Pas de Calais a connu une forte croissance des demandes d'intervention dans les écoles.

Ainsi, on compte 16

sensibilisations « écoles » sur l'ensemble du territoire contre 3 en 2016.

Les perspectives pour 2018 sont d'accroître nos efforts pour sensibiliser d'autres écoles au handicap psychique dans la perspective de l'implantation du Crehpsy sur tout le territoire des Hauts-de-France.

94 %
étudiants
satisfaits

Formation

Depuis 2015, l'organisme de formation du Crehpsy Nord - Pas de Calais participe à la montée en compétences des professionnels du secteur social et médico-social.

Les thématiques développées se centrent sur l'accompagnement et l'inclusion des personnes en situation de handicap psychique.

23 actions de formation

stagiaires 245

91 %
de participants
satisfaits

60 % tout à fait satisfaits
30 % plutôt satisfaits
3 % peu satisfaits
2 % pas du tout satisfaits

Les différentes formations

Les formations proposées s'adressent majoritairement aux professionnels amenés à accompagner des personnes en situation de handicap psychique.

En 2017, les structures nous ont notamment sollicités pour des formations sur les thématiques suivantes :

- Mieux comprendre le handicap psychique pour mieux accompagner
- Accompagner les personnes en situation de handicap psychique en ESAT
- Gérer les situations de crise, etc.

Parallèlement à cela, l'offre de formation a évolué autour de nouvelles problématiques rencontrées par les professionnels, notamment l'aide à domicile, l'accompagnement en habitats partagés, l'accompagnement à la parentalité et la personne en situation de handicap psychique dans l'emploi.

Les établissements demandeurs recouvrent une large diversité : ESAT, Foyers de vie, Foyers d'hébergement, Services tutélaires services d'aide à domicile, MAS, Samsah, UVPHA, Mairies, Départements, Bailleurs sociaux...

L'action de formation permet un ajustement des postures professionnelles pour optimiser l'accompagnement.

Les formations sur mesure ou en intra

Outre les thématiques identifiées et proposées, le Crehpsy Nord - Pas de Calais peut répondre à des besoins spécifiques et élaborer des formations « sur-mesure ».

Durant l'année 2017, des établissements ont émis un besoin spécifique de formation. Pour y répondre, le Crehpsy a développé un travail d'ingénierie de formation et pédagogique important.

Par exemple, une formation a été co-portée avec le Creai Hauts-de-France en partenariat avec Unifaf sur l'accompagnement à la parentalité à destination des professionnels de type éducateurs, psychologues et AMP.

Autre projet, le ministère de la transition écologique et solidaire a sollicité le Crehpsy afin de former les médecins de prévention aux troubles psychiques au travail.

Enfin, le Crehpsy a participé au déploiement de formations en « *blended learning* »¹ à destination des médecins conseils du RSI, notamment par l'élaboration d'une formation de formateurs et la mise à disposition d'un outil en ligne.



ZOOM

Diplôme Universitaire Santé mentale et Handicap psychique

Le Crehpsy Nord - Pas de Calais a participé avec l'Université de Lille 2, la faculté de médecine, l'IRTS Hauts-de-France, la F2RSM Psy, l'EPSM Lille Métropole, l'EPSM Agglomération Lilloise et le CHRU de Lille à la création d'un diplôme universitaire Santé mentale et Handicap psychique. Ce diplôme vise à proposer aux participants une voie supplémentaire pour se former, se qualifier et développer des compétences dans le champ de la santé mentale.

¹ Le blended learning ou formation mixte, il s'agit d'associer l'eLearning (apprentissage en ligne) et le présentiel.





NOTRE FONCTIONNEMENT

Notre fonctionnement p. 32

Notre Fonctionnement

Le fonctionnement du Crehpsy en 2017 a été efficient, tant en matière d'organisation que d'actions déployées. Le niveau de satisfaction est élevé chez les partenaires.

Cette année a permis de poursuivre la dynamique d'ouverture sur les départements du Nord et du Pas de Calais par des collaborations multiples, nécessaires pour nos missions.

Fonctionnement

Le groupement de coopération médico-social composé de l'Afeji, La Vie Active et l'Unafam s'est réuni au cours de trois réunions de Bureau et de deux Assemblées Générales. Ces réunions permettent notamment de piloter et de valider les orientations stratégiques du Crehpsy.

En matière de démarche qualité, le Crehpsy, établissement médico-social autorisé en 2013, doit procéder à l'évaluation interne de ses activités et de la qualité des prestations qu'il délivre en 2018. Ainsi, le référentiel d'évaluation a été élaboré au cours de l'année par les professionnels du Crehpsy.

Un questionnaire de satisfaction est envoyé annuellement aux usagers afin de recueillir leur niveau de satisfaction quant aux différentes missions du Crehpsy. Ce questionnaire révèle un taux de satisfaction général de 94 %.

Conventions & Partenariats

Le Crehpsy développe le partenariat et a conventionné depuis son ouverture avec différents organismes.

En 2017, le Crehpsy a conventionné avec cinq partenaires.

- APAJH du Nord : information, mise en réseau...
- Le Centre Ressources Autisme Nord - Pas de Calais : relais de situation, collaboration, sensibilisation et appui aux équipes
- UDCCAS du Nord : information, documentation, groupe de travail, participation à des commissions
- Crehpsy Pays de la Loire : sensibilisation, formation et stages croisés
- Le Centre Ressources de Réhabilitation psychosociale et de remédiation cognitive : co-organisation d'action de sensibilisations et de formations à la réhabilitation psychosociale dans les Hauts-de-France

PERSPECTIVES

En 2018, le Crehpsy verra l'arrivée d'une nouvelle directrice. Ce changement de direction se fera bien entendu dans la continuité des actions et partenariats déjà présents.

Ainsi, le Crehpsy poursuivra ses missions d'informations et de conseils auprès du public et des professionnels. Le travail pour la création de notre annuaire devra être consolidé.

L'équipe du Crehpsy, déjà sollicitée en 2017 pour des appuis à l'évaluation de situations dans le cadre d'accompagnement ponctuel, devra être disponible pour poursuivre cette mission auprès des personnes, proches d'usagers, professionnels.

Des actions de sensibilisation et de formation sont d'ores et déjà programmées. En 2018, le Crehpsy développera notamment de nouveaux axes thématiques comme la réhabilitation psycho-sociale et la remédiation cognitive, la connaissance d'outils d'évaluation du handicap psychique.

Le Crehpsy poursuivra ses actions d'animation et de mise en réseau dans les territoires. Un groupe de travail pourrait voir le jour sur la thématique des enfants et adolescents dont les troubles du comportement peuvent amener des ruptures dans leur parcours de soins et de vie. Le groupe de travail « personnes vieillissantes en situation de handicap psychique » continuera ses travaux. Ils donneront lieu au rendu d'une étude sur les besoins de ces personnes.

Le Crehpsy mènera une réflexion quant à ses missions de recherche et d'études : ces recherches devront pouvoir alimenter les réflexions sur les nouveaux enjeux du secteur médico-social en lien avec les champs sanitaire et social. Ils devront pouvoir déboucher sur des préconisations opérationnelles dans l'intérêt des personnes souffrant de

Le Crehpsy ouvrira une antenne à Amiens pour consolider sa présence dans les Hauts-de-France.



troubles psychiques. La participation des personnes malades et/ou handicapées psychiques et de leurs proches à ces projets d'études sera incontournable dans la mise en œuvre méthodologique de ces travaux de recherche.

La Stratégie nationale de santé 2018-2022, le volet handicap psychique de la stratégie quinquennale de l'évolution de l'offre médico-sociale 2017- 2021, les nouveaux schémas départementaux 2017- 2022 fixent des orientations qui concernent les personnes en situation de handicap psychique et leurs proches. En région, les travaux pour l'élaboration des Programmes Territoriaux de Santé Mentale devront débuter. Le Crehpsy devra être en appui à l'Agence Régionale de Santé, aux collectivités territoriales, aux acteurs professionnels, en lien avec les familles et usagers, pour favoriser, grâce à la coopération entre acteurs, la continuité des parcours de vie des personnes en situation de handicap psychique.

2018 sera une année bien remplie pour le Crehpsy ! Il publiera son rapport d'évaluation interne, l'opportunité de faire un point sur 4 années de fonctionnement et d'envisager les perspectives futures pour approfondir ses missions.

Parallèlement, il ouvrira une antenne à Amiens pour consolider sa présence dans les Hauts-de-France. Cette implantation se fera en lien avec les acteurs des territoires de la Somme, de l'Aisne et de l'Oise.

Enfin, les collaborations entamées avec d'autres Crehpsy en régions se poursuivront afin de voir comment maintenir la sensibilisation des pouvoirs publics à la thématique du handicap psychique ; notre finalité étant la citoyenneté pour tous.

Marie-Noëlle Cadou
Directrice Crehpsy Hauts de France

ADBS	Association des professionnels de l'information et de la documentation
AEMO	Action Éducative en Milieu Ouvert
AFRC	Association Française de Remédiation Cognitive
AGEFIPH	Association de Gestion du Fonds pour l'Insertion professionnelle des Personnes Handicapées
AMP	Aide Médico Psychologique
ANAP	Agence Nationale d'Appui à la Performance
ANCRA	Association Nationale des Centre Ressources Autismes
APAJH	Association de Placement et d'Aide aux Jeunes Handicapés
APEI	Association de Parents d'Enfants Inadaptés
APH	Association pour la Promotion des Handicapés
ARS	Agence Régionale de Santé
ARTS	Association Régionale du Travail Social
ASAPAD	Service à but non-lucratif géré par la Fondation Caisses d'Épargne pour la solidarité
ASBL	Association Sans But Lucratif
ASPP	Association Scientifique des Psychiatres du Service Public
CALL CAHC	Communauté d'Agglomération de Lens Liévin et communauté d'agglomération d'Hénin Carvin
CEAPSY	Centre d'Écoute et d'Accueil pour les troubles psychiques
CESF	Conseillère en Économie Sociale et Familiale
CHR	Centre Hospitalier Régional
CIO	Centre d'Information et d'Orientation
CLRP	Centre Lillois de Rééducation Professionnelle
CLSM	Conseil Local en Santé Mentale
CMP	Centre Médico psychologique
CRA	Centre Ressources Autismes
CREAI	Centre Régional d'Études, d'Actions et d'Informations
CREHPSY	Centre de Ressources sur le Handicap Psychique
CRFPE	Centre Regional de Formation de la Petite Enfance
EA	Entreprise Adaptée
EESTS	École Européenne Supérieure en Travail Social
EHESP	École des Hautes Études en Santé Publique

EJE	Éducateur de Jeunes Enfants
EPSM	Établissement Public de Santé Mentale
ESAT	Établissement et Services d'Aide par le Travail
ESPE	Écoles Supérieures du Professorat et de l'Éducation
F2RSM Psy	Fédération Régionale de Recherche en Psychiatrie et Santé Mentale
FAM	Foyer d'Accueil Médicalisé
FIPHPF	Fonds pour l'Insertion des Personnes Handicapées dans la Fonction Publique
GEM	Groupe d'Entraide Mutuelle
IAE	Institut d'Administration des Entreprises de Lille
IDE	Infirmier Diplômé d'Etat
IFAS	Instituts de Formation d'Aide Soignant
IFP	Institut de Formation Pédagogique
IFSI	Institut de Formation en Soins Infirmiers
IME	Institut Médico Educatif
IRTS	Institut Régional du Travail Social
ISL	Institut Social de Lille
MAIA	Méthode d'action pour l'intégration des services d'aide et de soin dans le champ de l'autonomie
MAS	Maison d'Accueil Spécialisée
MDPH	Maison Départementale des Personnes Handicapées
MDS	Maison du Département Solidarité
OIFT	Office Intercommunal Faches-Thumesnil
PLIE	Plan Local d'Insertion pour l'Emploi
RPSM	Réseau Précarité Santé Mentale
RSA	Revenu de Solidarité Active
RSI	Régime Social des Indépendants
SAAS	Structure Alternative d'Accueil Spécialisé
SAJ	Service d'Accueil de Jour
SAMETH	Service d'Appui au Maintien dans l'Emploi des Travailleurs Handicapés
SAMSAH	Service d'Accompagnement Médico-Social pour Adulte Handicapé
SAVS	Service d'Accompagnement à la Vie Sociale
SIP	Société des Intérêts Populaires
SISM	Semaine d'Information en Santé Mentale
SMPR	Service Médico Psychologique Régional
SPIP	Services Pénitentiaires Insertion et Probation
SSTIB	Service de Santé au Travail Inter Banques de Lille
SSTRN	Service Social du Travail Région Nord
UFR	Unité de Formation et de Recherche
UGECAM	Union pour la Gestion des Établissements des Caisses d'Assurance Maladie
UNA	Union Nationale de l'Aide, des Soins et des Services aux Domiciles
UNAFAM	Union Nationale de Familles et Amis de personnes malades et/ou handicapées psychiques
UNIFAF	Fonds d'assurance Formation de la Branche sanitaire, sociale et médico-sociale, privée à but non lucratif

À propos du Crehpsy

Le Centre de ressources handicap psychique (Crehpsy) est un groupement de coopération médico-sociale (GCMS) créé en avril 2014. Il rassemble l'Afeji, l'Union Nationale des Familles et Amis de personnes Malades et/ou handicapées (Unafam) et La Vie Active.

Le Crehpsy Nord - Pas de Calais s'adresse à toute personne concernée par le handicap psychique et/ou désireuse de s'informer sur le sujet. un accueil du public est possible du lundi après-midi au vendredi, de préférence sur rendez-vous.

Le Crehpsy réunit une équipe pluridisciplinaire pour mener à bien l'ensemble de ses missions.

À travers son rôle de « connecteur » entre différents acteurs, le Crehpsy a pour finalité d'améliorer le parcours de vie des personnes en situation de handicap psychique et de leurs proches et leur inclusion sociale.