

# PARCOURS D'INSERTION PROFESSIONNELLE D'UNE PERSONNE EN SITUATION DE HANDICAP PSYCHIQUE

Schéma général



# LA PERSONNE



RQTH dossier MDPH  
Notification orientation professionnelle



Emploi en milieu protégé



CRP  
Observation  
Évaluation  
Remise à niveau  
Formations

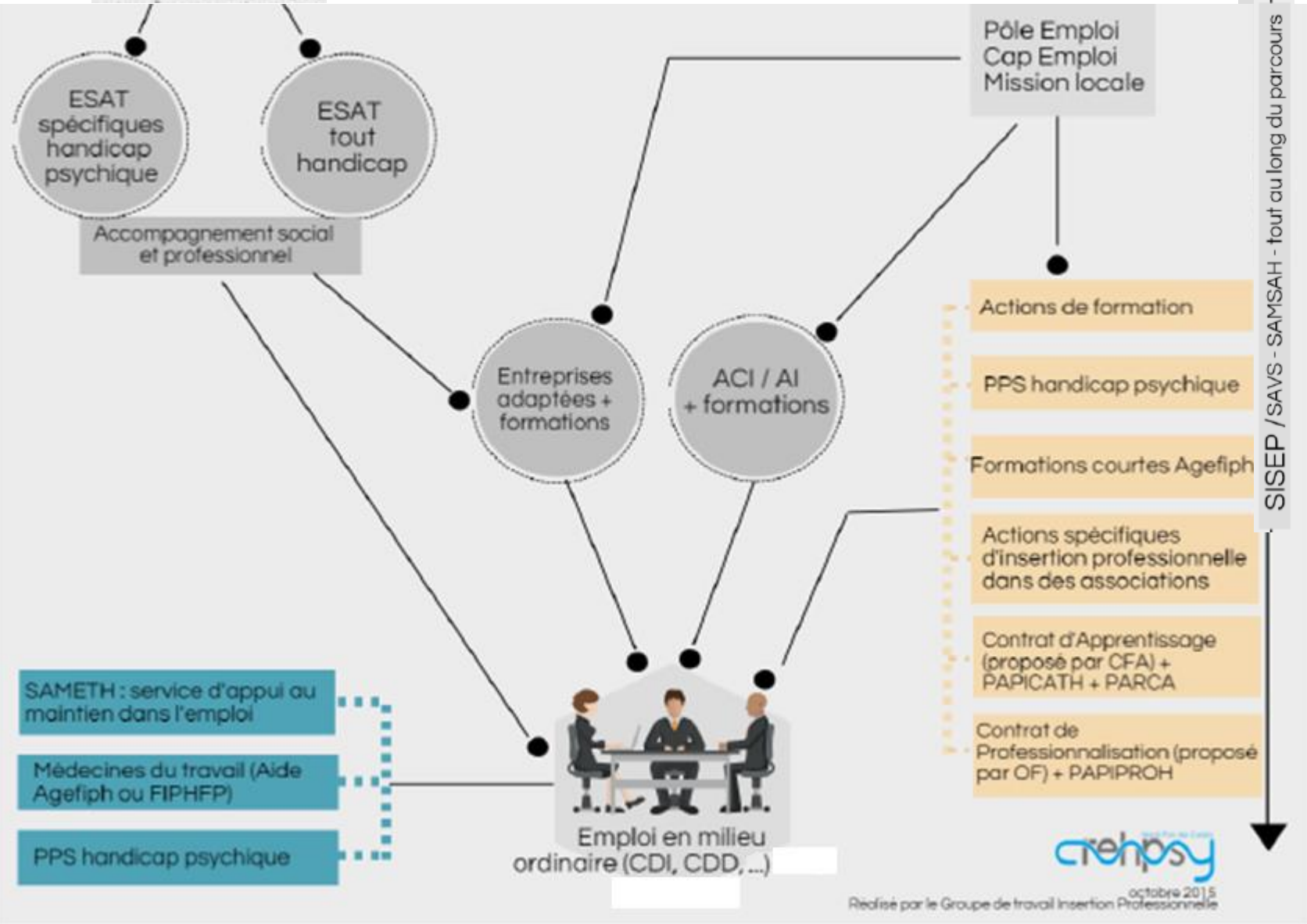


Emploi en milieu ordinaire



# milieu protégé

# milieu ordinaire



# PARCOURS EN MILIEU ADAPTÉ ET PROTÉGÉ

Établissements et aide à l'insertion professionnelle

# ESAT


## Établissement et Services d'Aide par le Travail

- ❑ au moins 20 ans, jusque 60 ans
- ❑ Bénéficiaires de la qualité de travailleur handicapé (RQTH)
- ❑ Orientation [CDAPH](#)
- ❑ Capacités de travail ne permettent pas, momentanément ou durablement, de travailler ni dans une entreprise ordinaire ni dans une entreprise adaptée
- ❑ L'ESAT offre aux travailleurs :
  - ▣ des activités professionnelles adaptées à leurs compétence
  - ▣ un suivi médico-social et éducatif
- ❑ Contrat de soutien et d'Aide par le Travail

# Démarches pour entrer en ESAT



Service-Public.fr  
Le site officiel de l'administration française

 Sécurisé | <https://www.service-public.fr/particuliers/vosdroits/F1654>



Formulaire

Formulaire de demande(s) de prestations liées au handicap

**Cerfa n°13788\*01**

# EA

## Entreprise Adaptée

- ❑ Fonctionnement identique à l'entreprise du milieu ordinaire
- ❑ 80 % des effectifs se composent de personnes en situation de handicap
- ❑ Orientation « Marché du travail » par la [CDAPH](#)
- ❑ Recrutement sur proposition Pôle Emploi ou CAP Emploi ou direct par l'EA pour personnes venant d'un ESAT
- ❑ Contrat de Travail (CDD ou CDI)
- ❑ Accompagnement spécifique favorisant la réalisation d'un projet professionnel

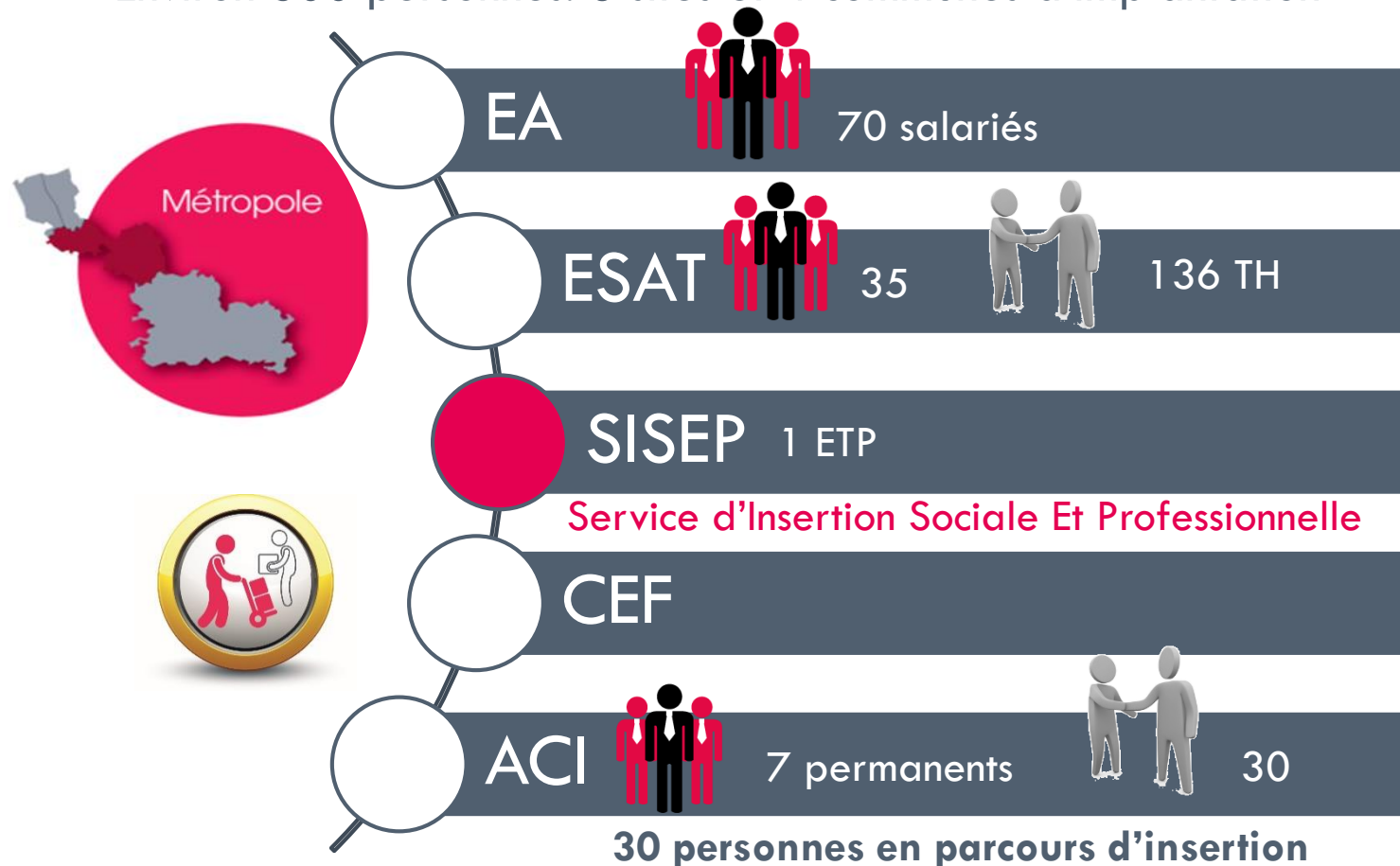
# Distinction ESAT/E.A.

Critères	ESAT	E.A.
Nature de la structure	Établissement médico social	Entreprise
Régi par	Code de la famille et de l'action sociale	Droit du Travail
Ministère de rattachement	Des solidarités et de la cohésion sociale	Du travail et de l'emploi...
Statut juridique	Association	Association, SARL/SA/SAS/SCOP
Mission	Thérapeutique / Pédagogique / Réinsertion Professionnelle	Réinsertion Professionnelle
Statut des personnes	Usagers	Salariés
Modalité entrée	Admission	Embauche
Orientation	CDAPH	CDAPH
Rémunération	De 55 à 110 % du SMIC	Minimum = SMIC
Personnel encadrant	Educateur, AS, Psycho, Méd. Technicien, agent de maîtrise, chef d'atelier	Technicien, agent de maîtrise, chef d'atelier



# Exemple : L'Emploi Adapté Métropole *AFEji*

Environ 300 personnes. 6 sites et 4 communes d'implantation



# Activités de l'E.A.



MHL



Espaces  
Verts



Centre  
d'appel

# Activités de l'ESAT

MHL



Fabrication carton  
&  
conditionnement

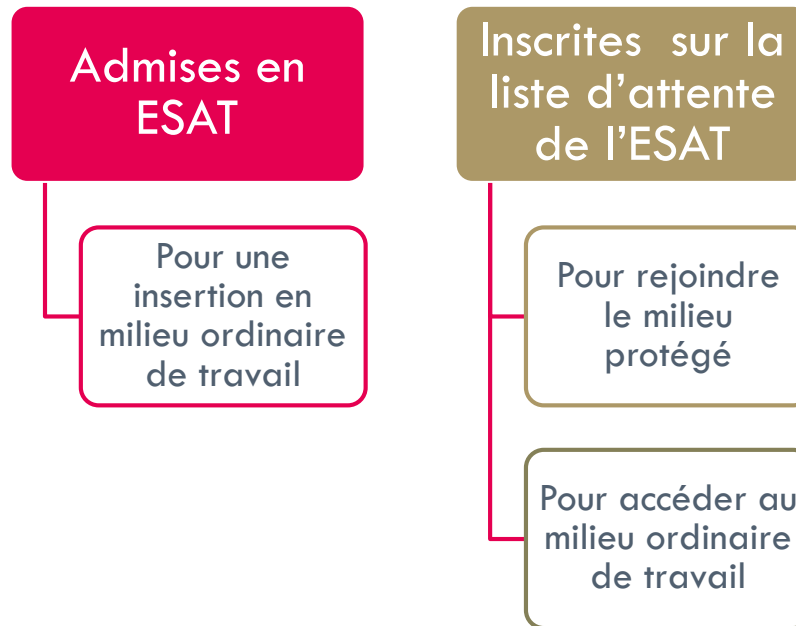
Stockage  
Logistique



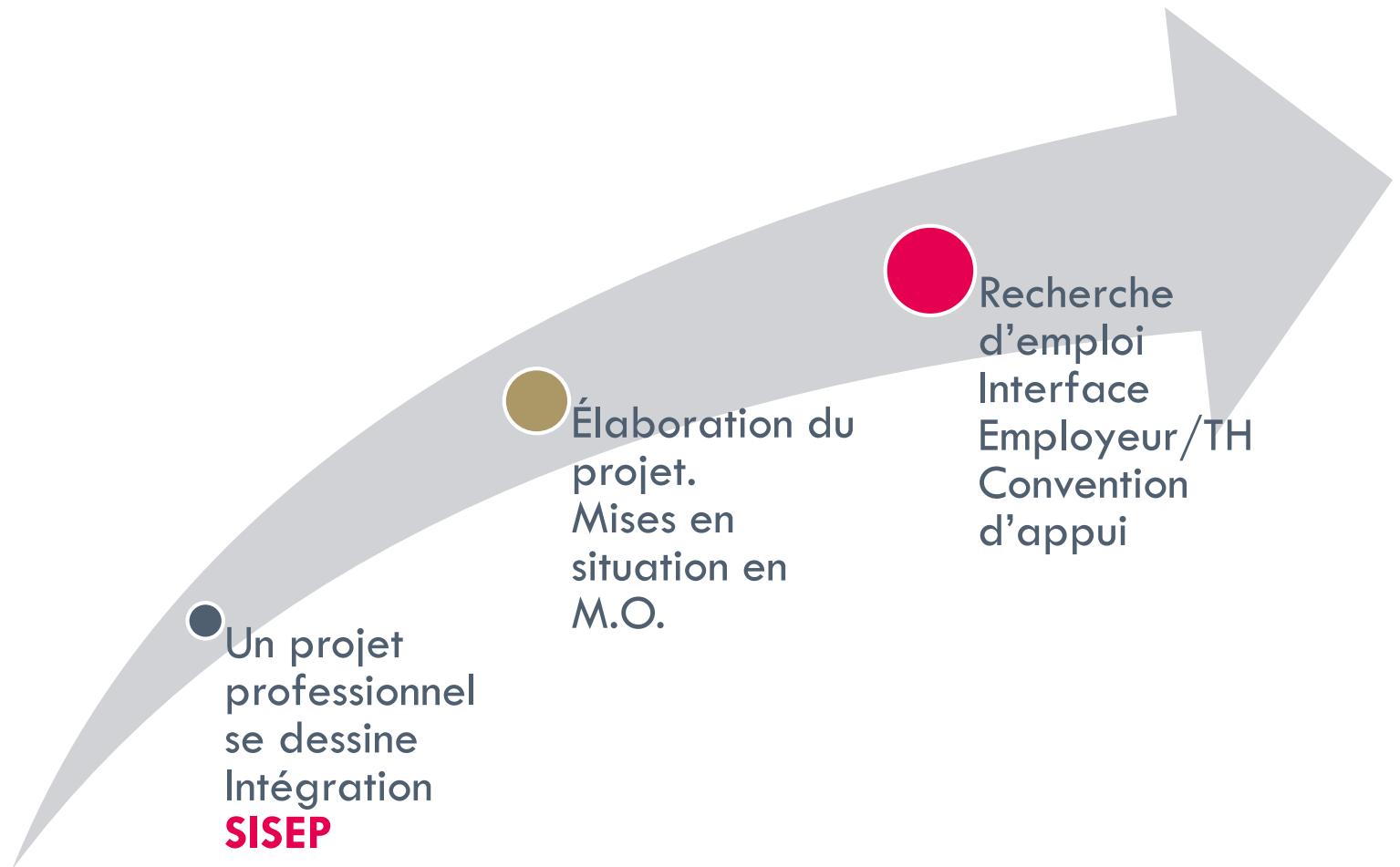
Blanchisserie  
Industrielle  
RABC

# SISEP Pour quel public ?

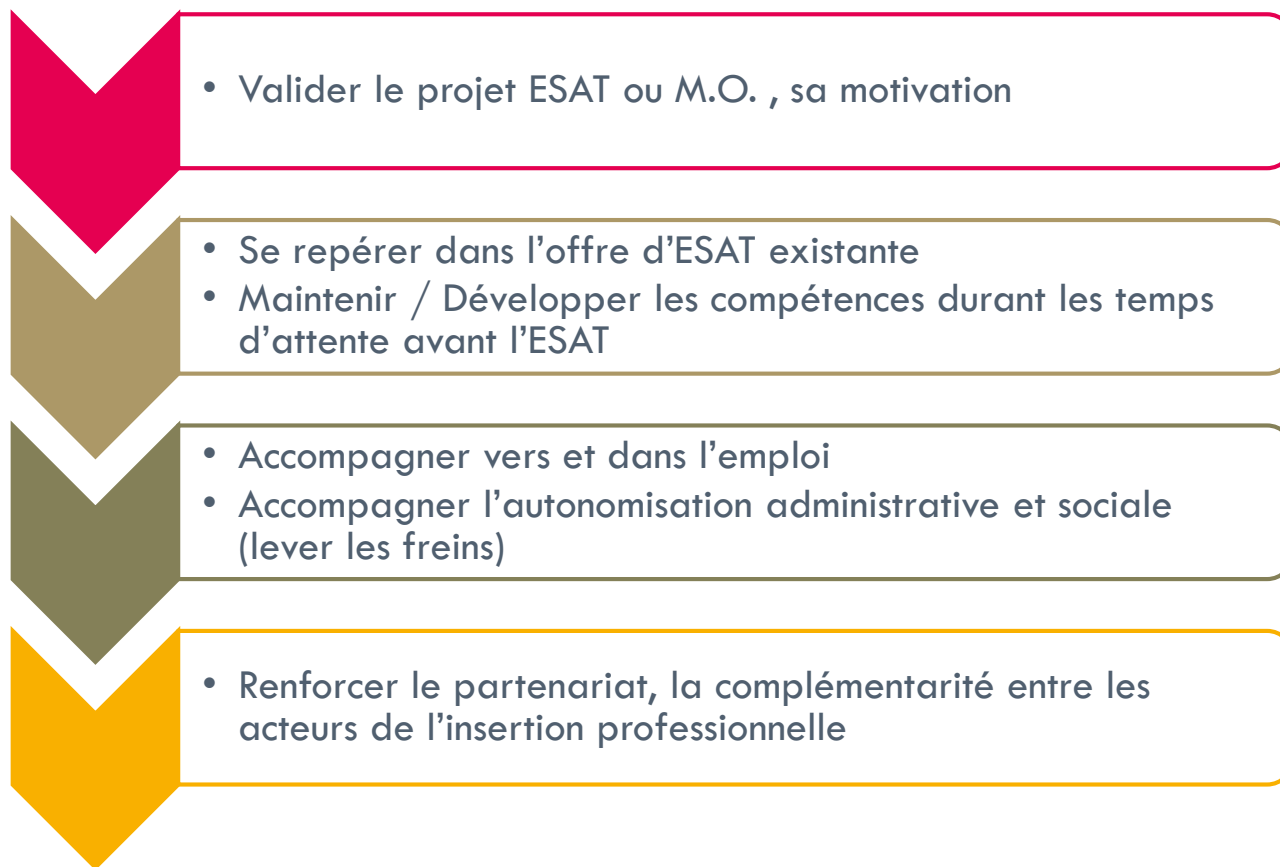
- Personnes en situation de handicap
- Orientation ESAT, notifiée par la CDAPH.



# Accompagnement personnes en ESAT



# SISEP Pour quels besoins ?



# SISEP quels outils ?

- Accompagnement individualisé
- Travail autour des techniques de recherche d'emploi
- Stages et mise à disposition d'une entreprise
- Formations
- Médiation sur le lieu de travail
- RAE (Reconnaissance des Acquis de l'Expérience)
- Convention d'accompagnement
- Coordination/complémentarité avec des partenaires

# Particularités d'un ESAT Hors murs

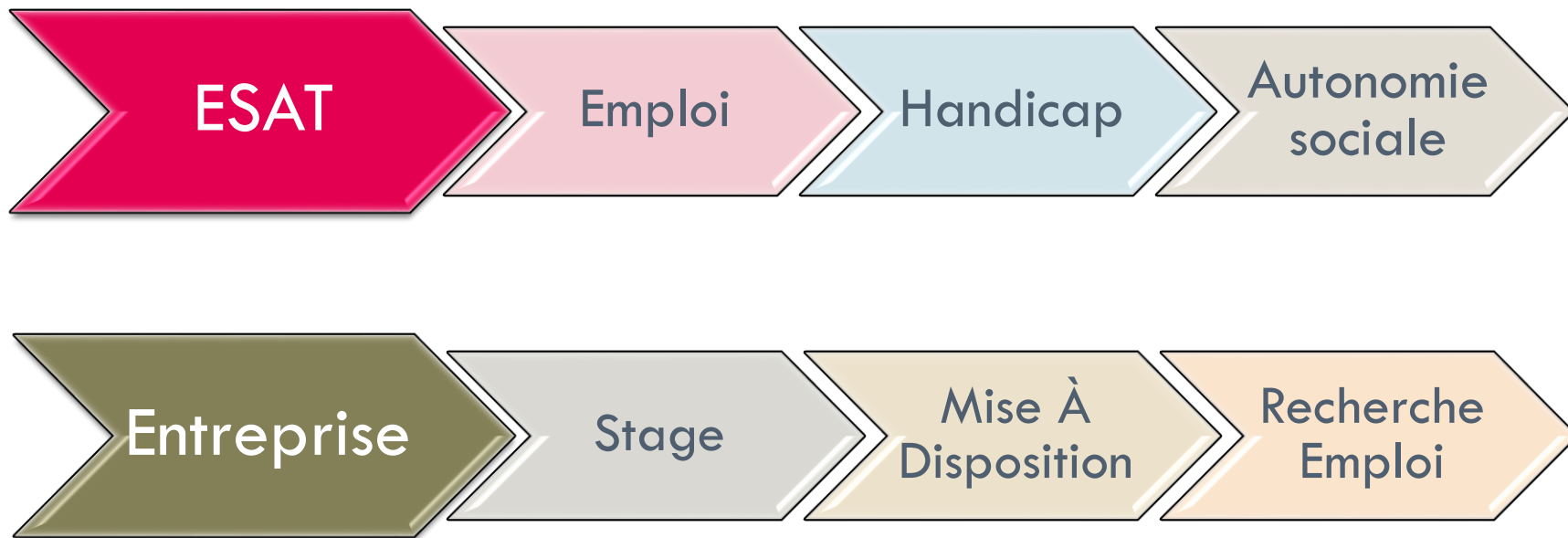


- LADAPT Capinghem (Quartier Humanité)
- 25 Adultes en situation de handicap psychique
  - ▣ stabilisés avec suivi psy,
  - ▣ résidant en Métropole Lilloise,
  - ▣ à temps partiel
- Orientation CDAPH en ESAT et RQTH
- Envie et capacité de travailler en Milieu Ordinaire
- Maîtrise lecture et écriture





# Parcours à LADAPT (ESAT Hors murs)



L'équipe est composée d'un Directeur, une coordinatrice, une neuropsychologue, une chargée des relations avec les entreprises, une CESF, une secrétaire