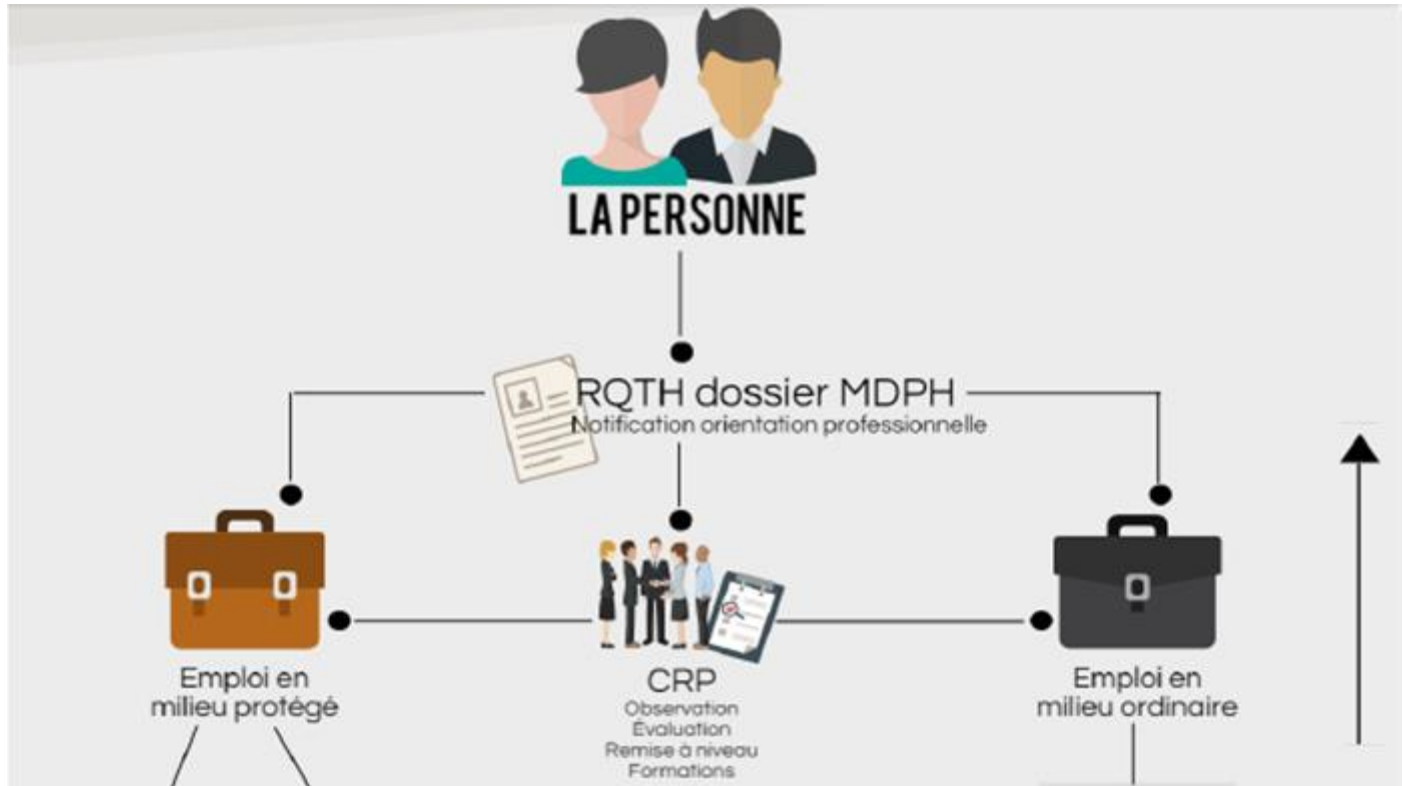
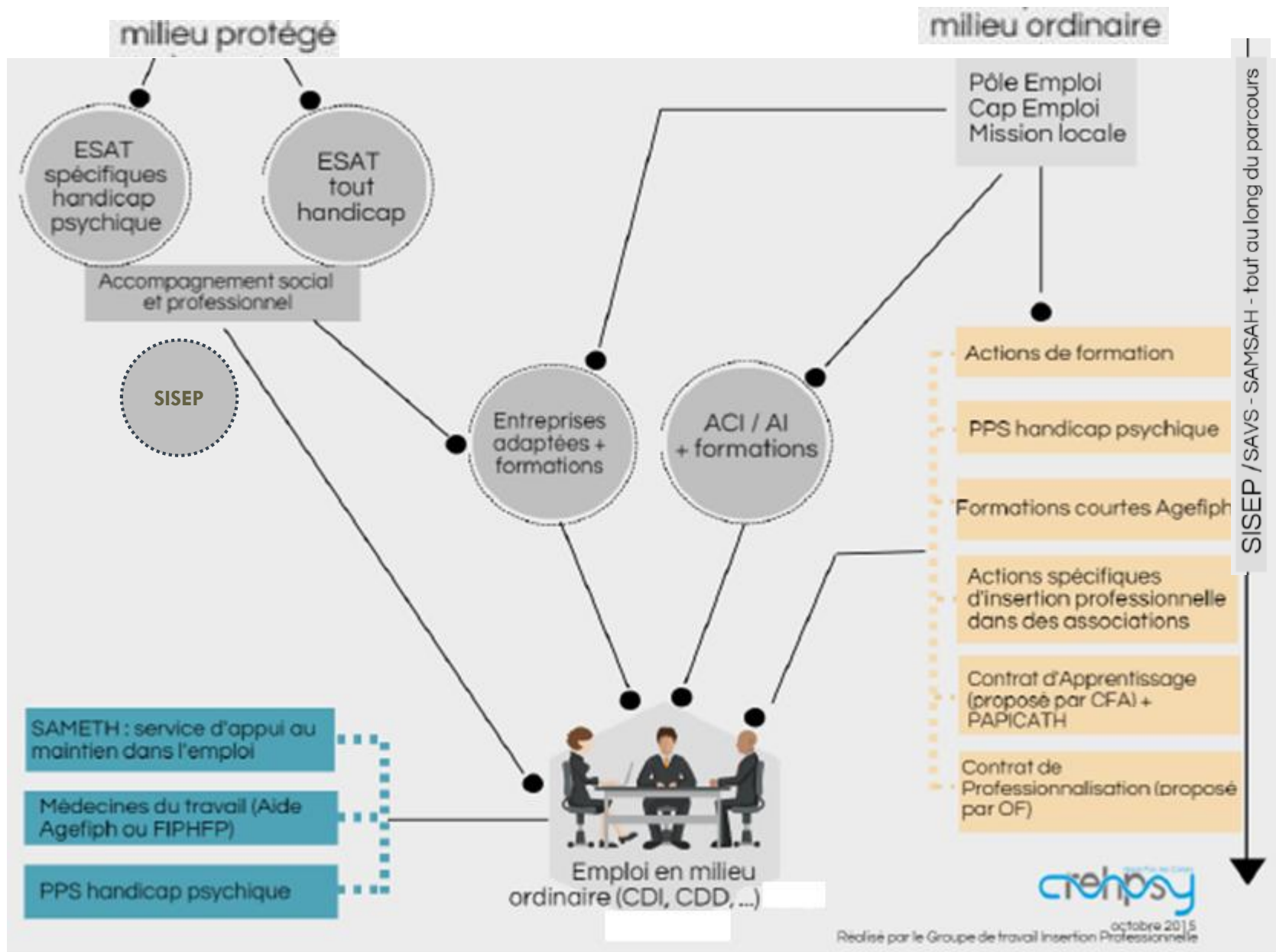


LE TRAVAIL EN MILIEU PROTÉGÉ
LE TRAVAIL EN MILIEU ORDINAIRE
TOUS LES PARCOURS SONT
POSSIBLES

Atelier

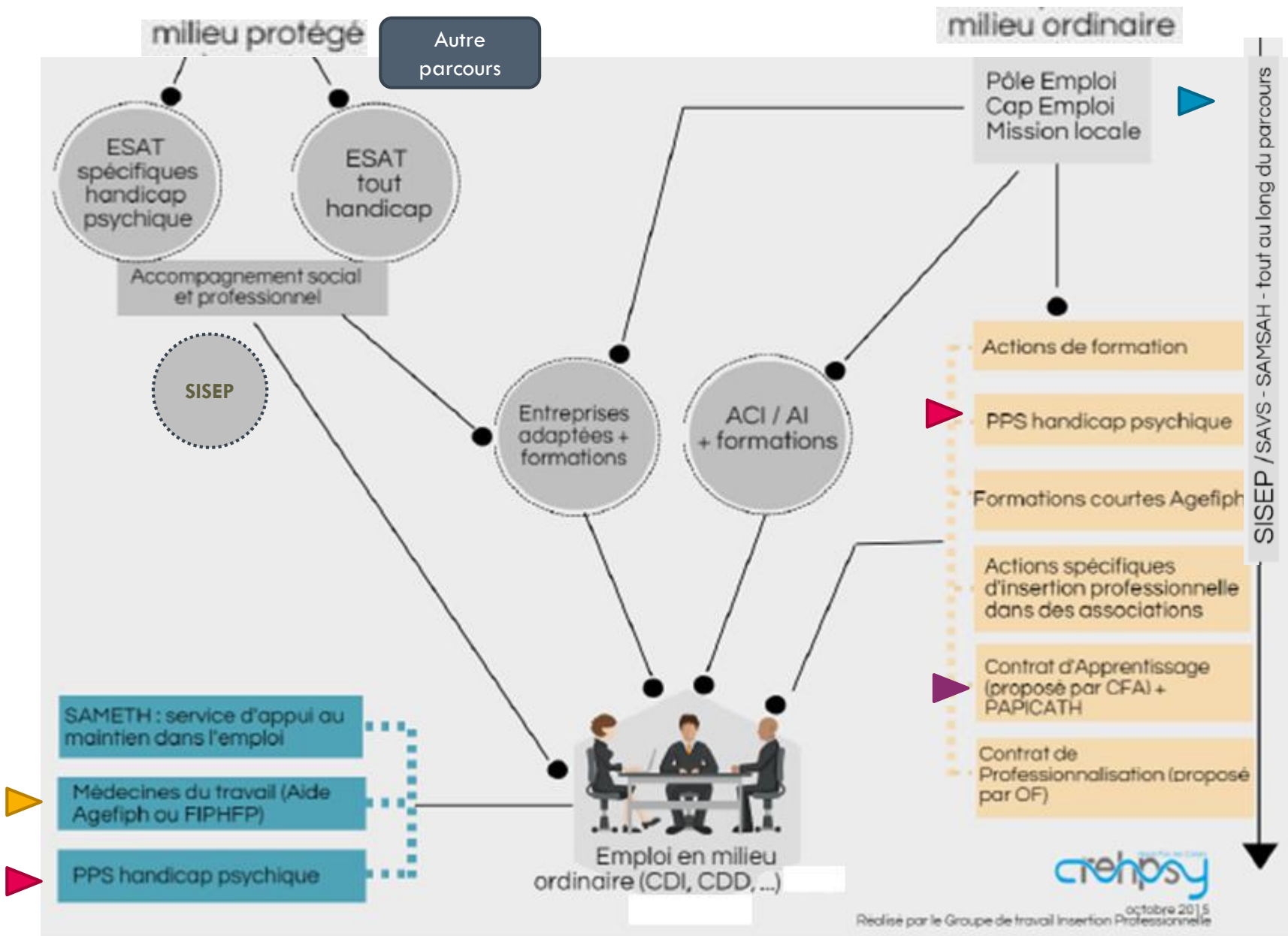
Schéma général





PARCOURS EN MILIEU ORDINAIRE







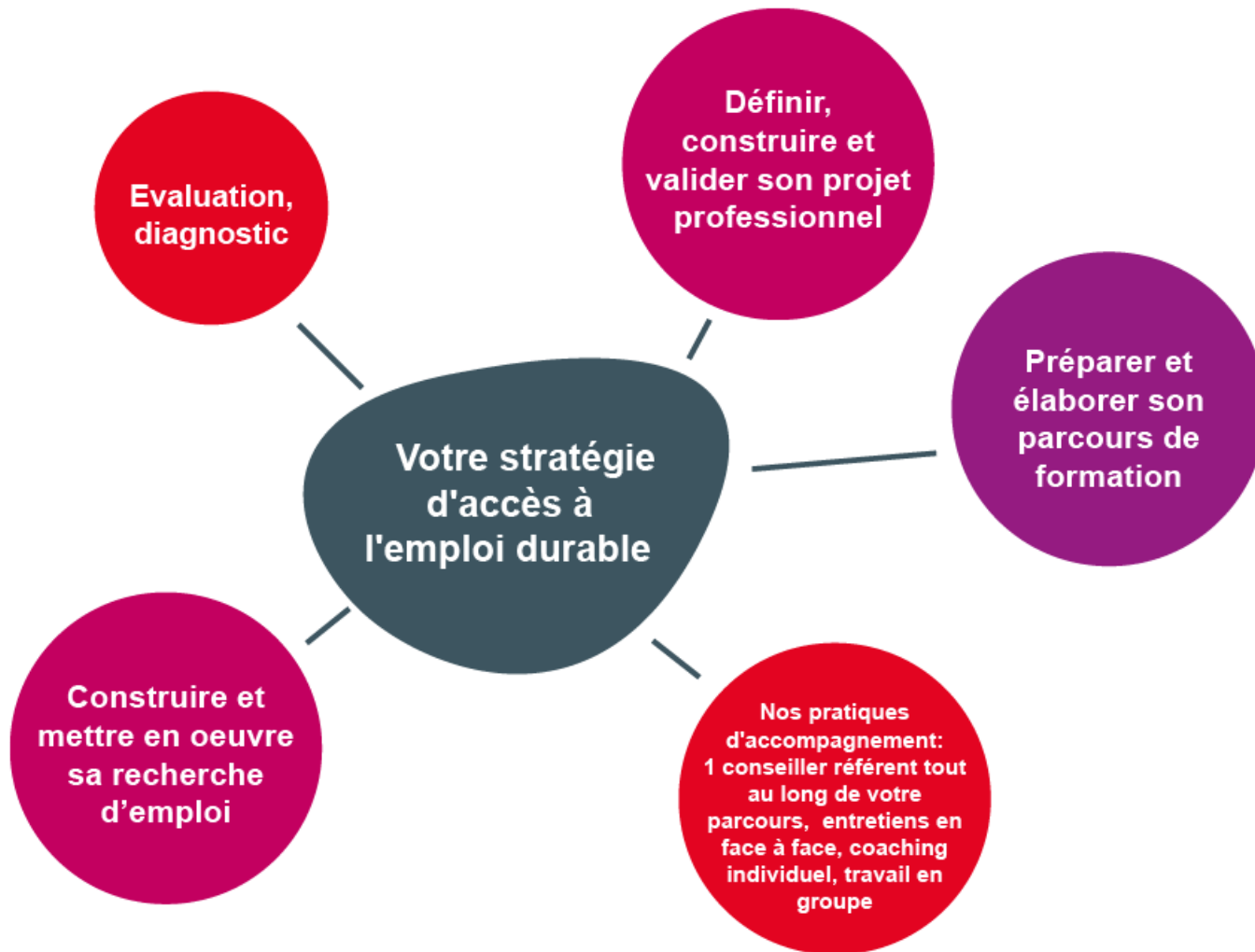
- **À quoi ça sert ?**
 - Offrir un accompagnement adapté favorisant l'accès et le maintien dans un emploi durable en milieu ordinaire.
 - Prescrire de mesures de droit commun
 - Conseiller l'évolution professionnelle (CEP) au bénéfice des salariés bénéficiaires de l'obligation d'emploi
 - Aider les entreprises à devenir handi-accueillante.

- **Comment on le sollicite ?**
 - Après entretien avec le conseiller Pôle Emploi

- **Critères pour le suivi ?**
 - Demandeur d'emploi (*)
 - Bénéficiaire de la RQTH
 - Accompagnement du public dont le frein principal au retour à l'emploi est le handicap
 - Cap emploi vous accompagne jusqu'à votre retour à un emploi durable

(*) **Vous êtes demandeur d'emploi et êtes âgé(e) de 16 à 25 ans ?** Vous pouvez bénéficier d'un accompagnement par un conseiller d'une **Mission Locale**.

CAP EMPLOI (suite)



RETOUR
CIRCUIT

Les PPS (Prestation Ponctuelle Spécifique)

LE CONTENU DE LA PRESTATION

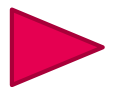
Une expertise apportée par un spécialiste du handicap afin notamment d'apprécier les incidences du handicap sur l'emploi et les actions à mettre en œuvre pour le compenser.

QUI PEUT EN BÉNÉFICIER ?

La prestation s'adresse aux demandeurs d'emploi handicapés ainsi qu'aux salariés et aux employeurs.

COMMENT BÉNÉFICIER DE CETTE AIDE ?

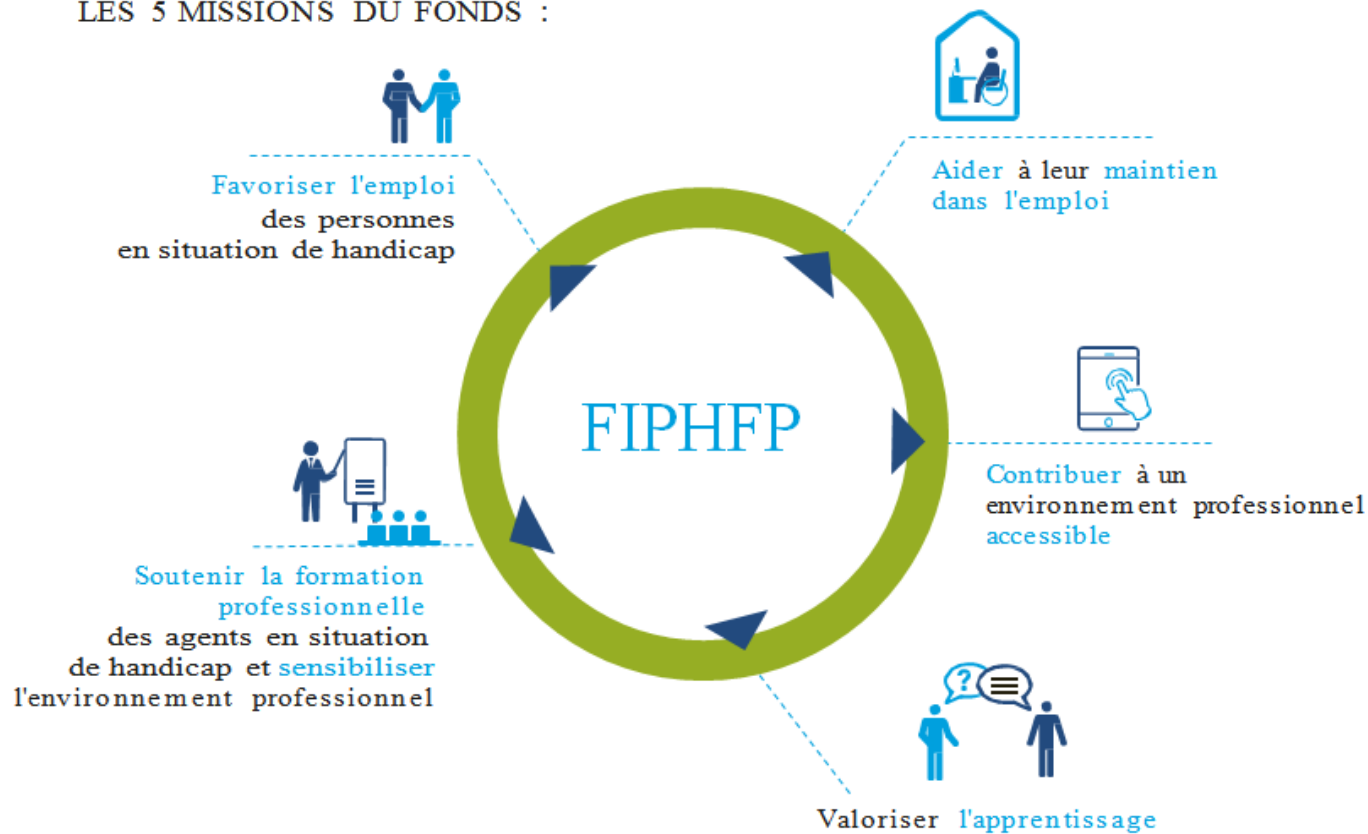
L'aide doit être prescrite par le conseiller Cap emploi, Pôle emploi ou Mission locale dans le cas d'un recrutement ou par le conseiller Sameth pour un maintien dans l'emploi.



RETOUR
CIRCUIT

- **Mission** : faciliter le recrutement, l'intégration et le maintien dans l'emploi de collaborateurs en situation de handicap dans les entreprises privées
- En partenariat avec Pôle emploi, les missions locales ou Cap emploi
 - Aides financières « sur mesure » pour construire un projet professionnel ou de formation
 - Aide au tutorat (financement intervention et formation tuteur)
 - Aide financière à l'embauche en contrat durable
 - Aides financières destinées à compenser le handicap (solution technique ou humaine)
 - Environnement de travail adapté à la situation et aux rythmes propres de la personne

LES 5 MISSIONS DU FONDS :



RETOUR
CIRCUIT

► Les contrats en alternance

Les points communs

ENTRE CONTRAT D'APPRENTISSAGE ET CONTRAT DE PROFESSIONNALISATION



VOUS BÉNÉFICIEZ
D'UN
**CONTRAT
DE TRAVAIL**
CDD OU CDI



VOUS ALTERNEZ
**LA FORMATION
THÉORIQUE**
ET LA **PRATIQUE**
EN ENTREPRISE



VOUS ÊTES SALARIÉ :
VOUS BÉNÉFICIEZ
D'UN **SALAIRE**
ET DES AVANTAGES :
**CONGÉS PAYÉS,
MUTUELLE...**

+16

CES DEUX CONTRATS
SONT ACCESSIBLES
**DÈS 16 ANS ET QUEL
QUE SOIT VOTRE ÂGE**
(RECONNAISSANCE
DU HANDICAP)



**VOUS ÊTES
ACCOMPAGNÉ**
PAR UN TUTEUR
OU UN MAÎTRE
D'APPRENTISSAGE

Les contrats en alternance (suite)

CONTRAT D'APPRENTISSAGE

LES SPÉCIFICITÉS DU CONTRAT D'APPRENTISSAGE

1 diplôme

ou un titre à finalité professionnelle enregistré au Répertoire national des certifications professionnelles



**De 6 mois à
4 ans**

La période d'apprentissage

**400 h
minimum / an**

La durée consacrée à la formation théorique

CONTRAT DE PROFESSIONNALISATION

LES SPÉCIFICITÉS DU CONTRAT DE PROFESSIONNALISATION

1 qualification reconnue

ouvrant droit, dans certains cas, à un certificat de qualification professionnelle (CQP)



**6 à 24
mois**

La période de professionnalisation

**150 h
minimum / an**

La durée consacrée à la formation théorique



RETOUR
CIRCUIT

PARCOURS EN MILIEU PROTÉGÉ

Établissements et aide à l'insertion professionnelle

ESAT

Établissement et Services d'Aide par le Travail

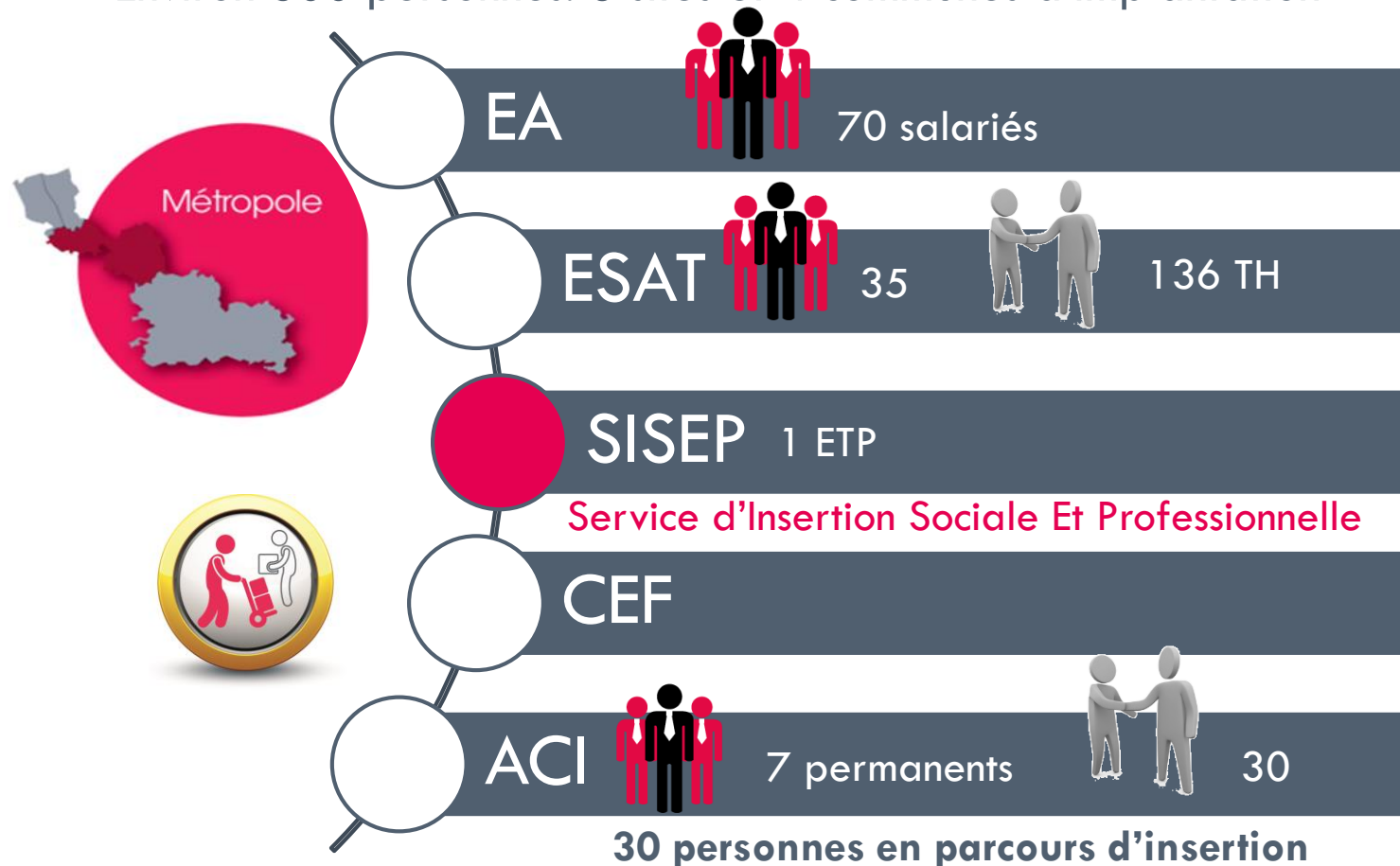
- ❑ au moins 20 ans, jusque 60 ans
- ❑ Bénéficiaires de la qualité de travailleur handicapé (RQTH)
- ❑ Orientation [CDAPH](#)
- ❑ Capacités de travail ne permettent pas, momentanément ou durablement, de travailler ni dans une entreprise ordinaire ni dans une entreprise adaptée
- ❑ L'ESAT offre aux travailleurs :
 - des activités professionnelles adaptées à leurs compétence
 - un suivi médico-social et éducatif
- ❑ Contrat de soutien et d'Aide par le Travail

Distinction ESAT/E.A.

Critères	ESAT	E.A.
Nature de la structure	Établissement médico social	Entreprise
Régi par	Code de la famille et de l'action sociale	Droit du Travail
Ministère de rattachement	Des solidarités et de la cohésion sociale	Du travail et de l'emploi...
Statut juridique	Association	Association, SARL/SA/SAS/SCOP
Mission	Thérapeutique / Pédagogique / Réinsertion Professionnelle	Réinsertion Professionnelle
Statut des personnes	Usagers	Salariés
Modalité entrée	Admission	Embauche
Orientation	CDAPH	CDAPH
Rémunération	De 55 à 110 % du SMIC	Minimum = SMIC
Personnel encadrant	Educateur, AS, Psycho, Méd. Technicien, agent de maîtrise, chef d'atelier	Technicien, agent de maîtrise, chef d'atelier

Exemple : L'Emploi Adapté Métropole *AFEji*

Environ 300 personnes. 6 sites et 4 communes d'implantation



Activités de l'E.A.



MHL



Espaces
Verts



Centre
d'appel

Activités de l'ESAT

MHL



Fabrication carton
&
conditionnement

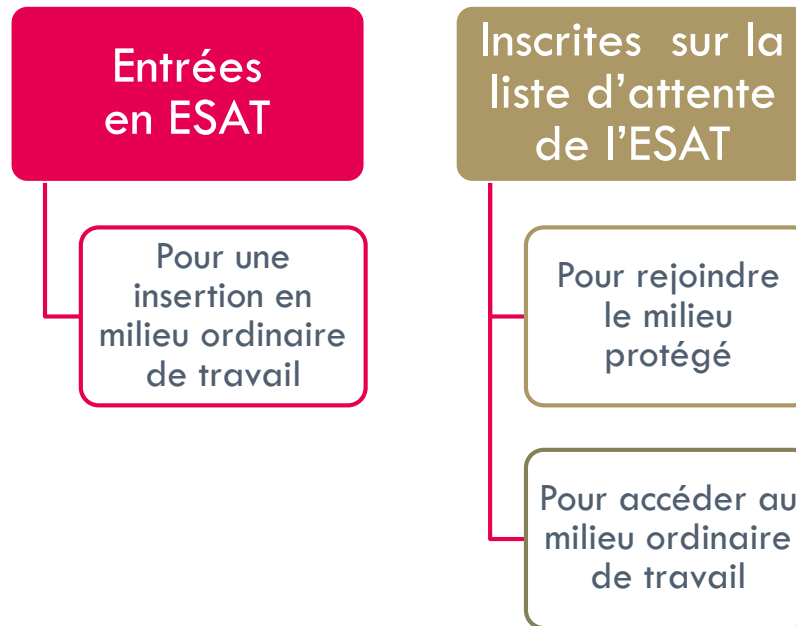
Stockage
Logistique



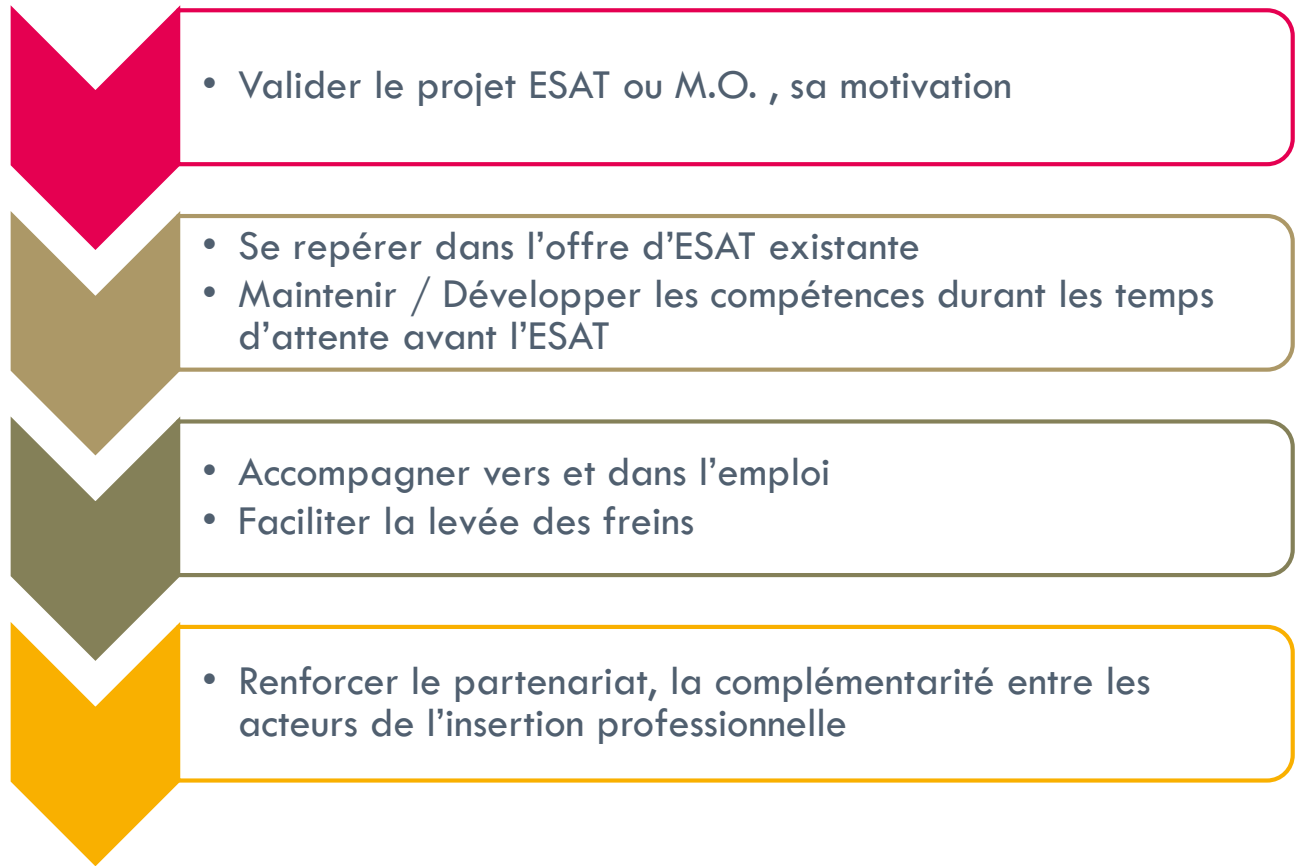
Blanchisserie
Industrielle
RABC

SISEP Pour quel public ?

- Personnes en situation de handicap
- Orientation ESAT, notifiée par la CDAPH.



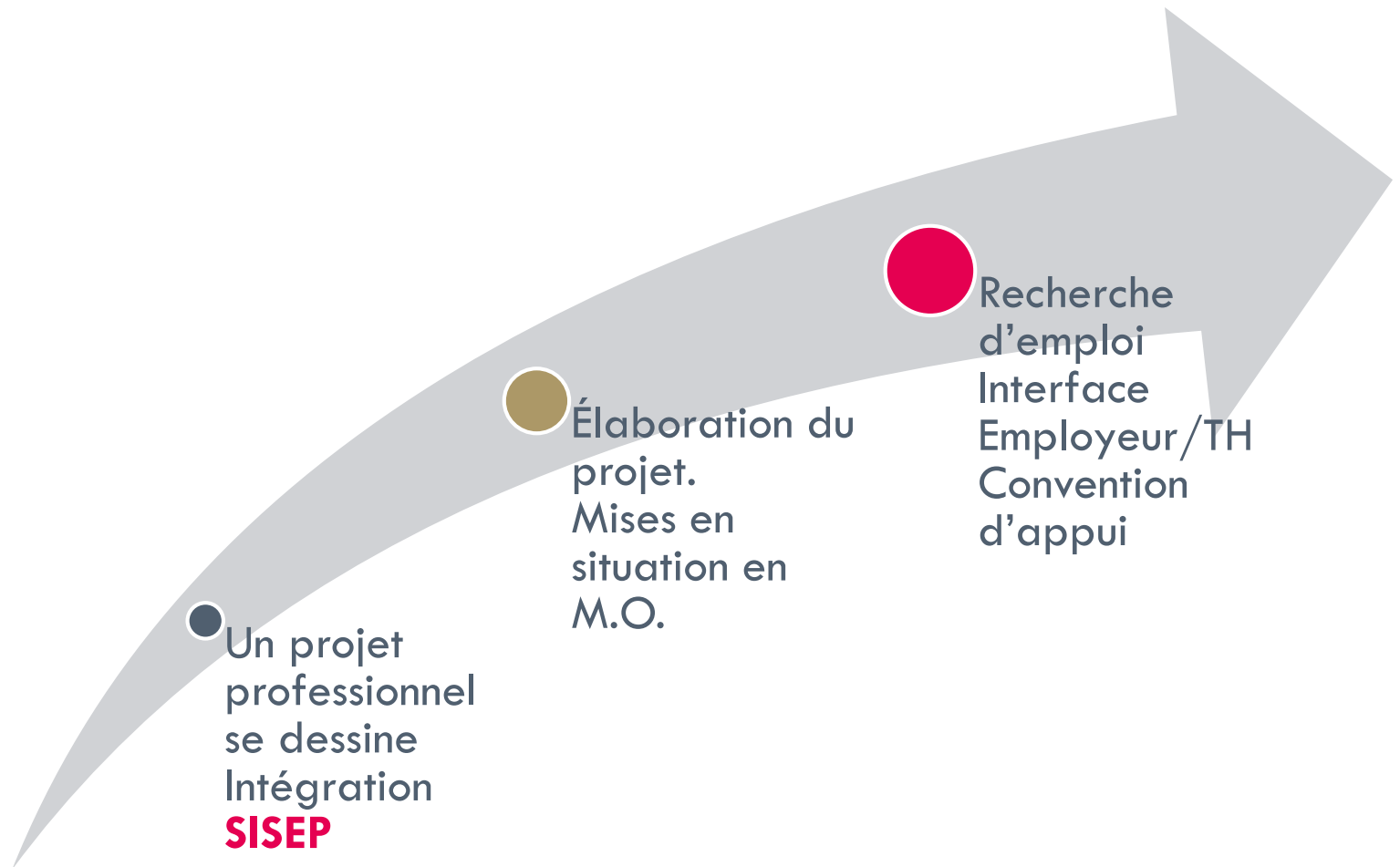
SISEP Pour quels besoins ?



SISEP quels outils ?

- Accompagnement individualisé
- Travail autour des techniques de recherche d'emploi
- Stages et mise à disposition d'une entreprise
- Formations
- Médiation sur le lieu de travail
- RAE (Reconnaissance des Acquis de l'Expérience)
- Convention d'accompagnement
- Coordination/complémentarité avec des partenaires

Accompagnement personnes en ESAT



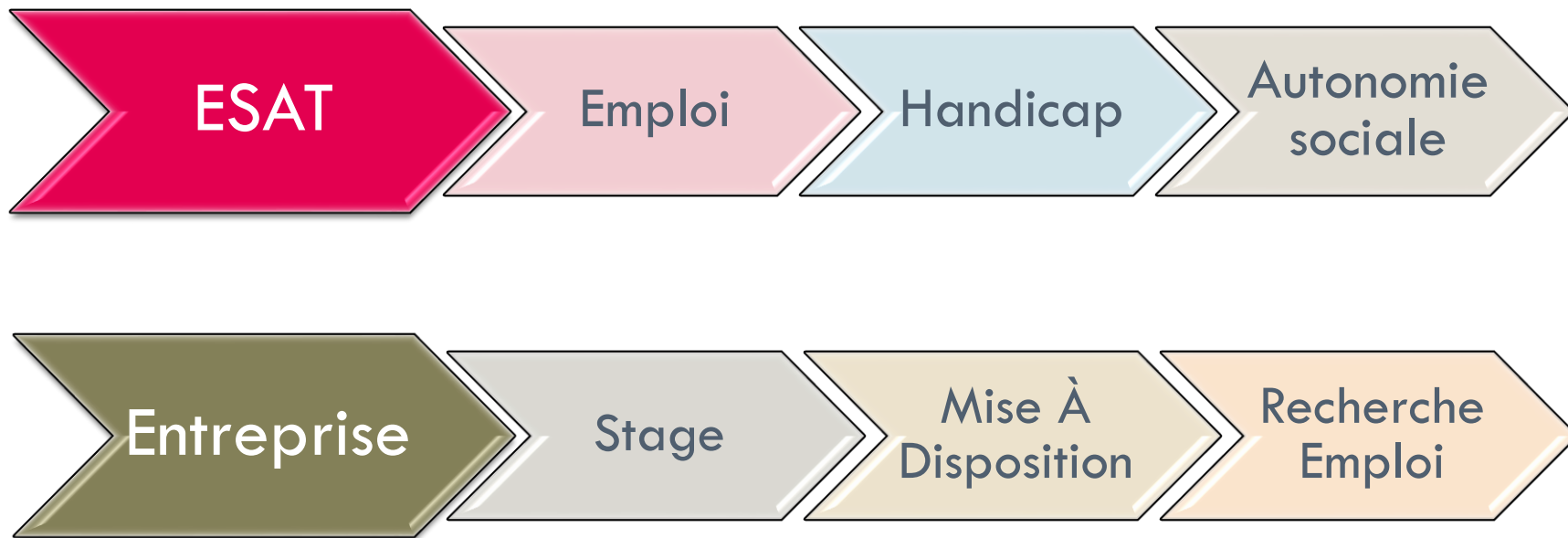
Particularités d'un ESAT Hors murs



- LADAPT Capinghem (Quartier Humanité)
- 25 Adultes en situation de handicap psychique
 - ▣ stabilisés avec suivi psy,
 - ▣ résidant en Métropole Lilloise,
 - ▣ à temps partiel
- Orientation CDAPH en ESAT et RQTH
- Envie et capacité de travailler en Milieu Ordinaire
- Maîtrise lecture et écriture



Parcours à LADAPT (ESAT Hors murs)



L'équipe est composée d'un Directeur, une coordinatrice, une neuropsychologue, une chargée des relations avec les entreprises, une CESF, une secrétaire