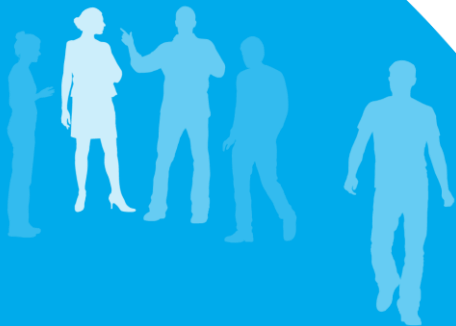


La vie, le risque, le parcours

Journée régionale handicap psychique 2016
Activités du CREHPSY

Matthieu OCHIN - CREHPSY



Le Centre de ressources sur le handicap psychique Nord Pas de Calais

- Lieu ressources dédié au handicap psychique
- Equipe pluridisciplinaire
- Groupement de coopération médico social autorisé par l'ARS



Personnes en situation de handicap psychique



Aidants, familles et entourage concernés



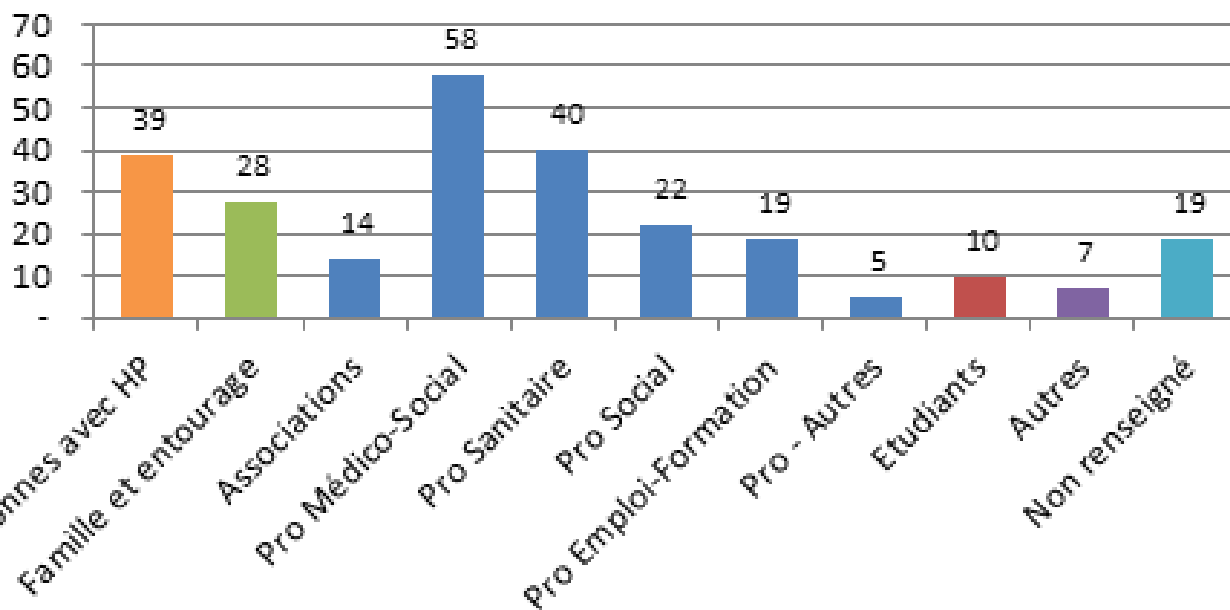
Professionnels en lien avec une personne avec un handicap psychique et des partenaires institutionnels

Et tout public désireux de s'informer

Information conseil

► 356 demandes d'information-conseil en 2016

Demandes d'informations et de conseils par catégories d'utilisateurs



Demandes

- Ressources en région (hébergement...)
- Demande de conseil sur l'insertion professionnelle ou le maintien
- Projet d'adaptation d'un établissement
- Conseils sur l'accompagnement d'une personne
- Connaissance du handicap psychique
- Accompagnement de projets territoriaux
- ...

► Espace documentation

- Près de 2000 références (dont près de 600 ouvrages et près de 500 documents numériques)
- Près de 300 emprunts en 2016

Témoignages

Vie professionnelle
Troubles psychiques

Politiques publiques

Accompagnement
Société

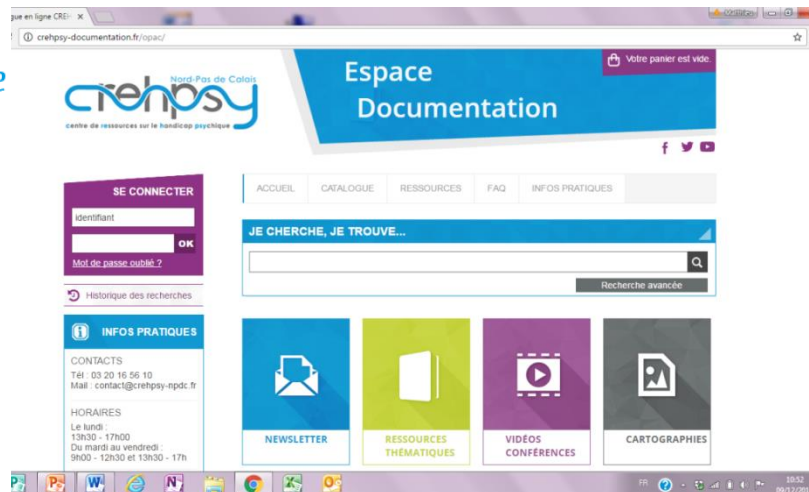
Logement

Représentation

Aide aux aidants

Vie quotidienne

Droits

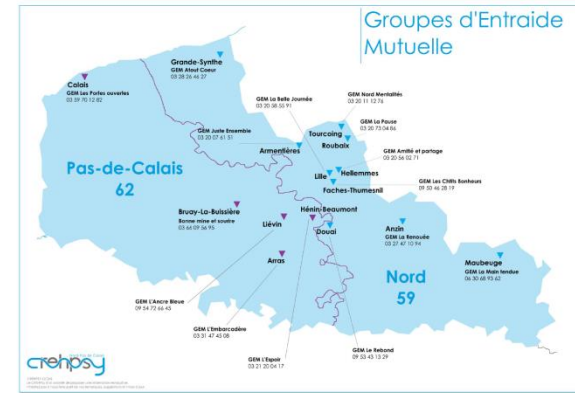
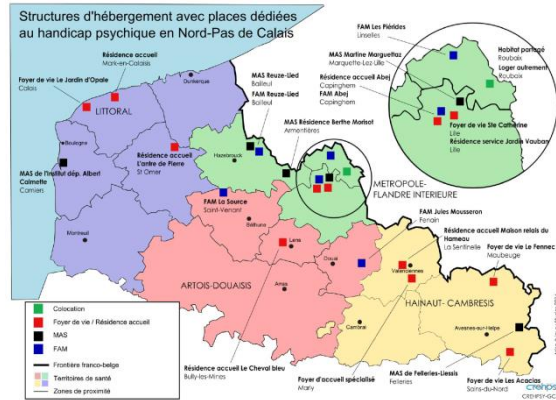


► Informations sur Internet

- Site Internet
- Newsletter mensuelle sur le handicap psychique- 1700 abonnés
- Présence réseaux sociaux



► Cartographie



► Actions de destigmatisation

- Création d'un arbre aux idées reçues
- Campagnes d'affiche handicap psychique et alors!
- Stands et interventions



Sensibilisations formations

► Sensibilisations

- Dans les organismes ou au CREHPSY
- Éléments de compréhension du handicap psychique
- Action gratuite à la demande pour tout organisme

► Formations

- Interventions de formateurs spécialisés et prenant en compte les recommandations de bonnes pratiques et l'avancée de la science
- Formations catalogue
 - Accueil
 - Accompagnement (ESAT, Services tutélares, Services aide à domicile, insertion professionnelle)
 - Gestion de la crise
 - Manager une personne en situation de handicap psychique
- Formations sur mesure

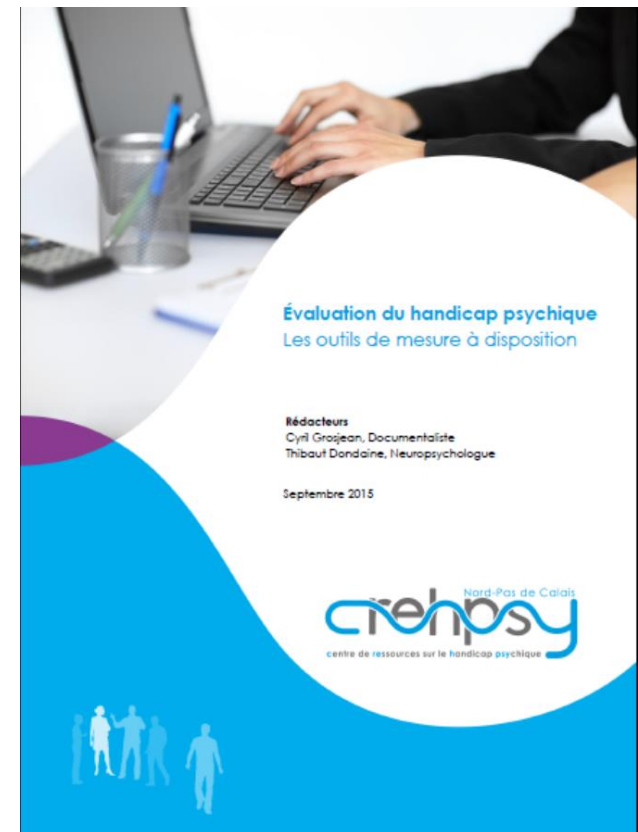
Sensibilisations et formations au handicap psychique

		2016	2015	2014
Sensibilisations	Nombre d'actions de sensibilisation	66	54	1
	Nombre de bénéficiaires sensibilisation	1046	840	27
Formations	Nombre d'actions de formation intra	28	9	0
	Nombre d'actions de formation inter	3	3	2
	Nombre de stagiaires formation	391	137	20

Appui à l'évaluation

- ▶ **Appui à l'évaluation sur des situations individuelles**
 - Par des personnes concernées
 - Par des professionnels de structures

- ▶ **Création d'un guide sur les outils d'évaluation dans le domaine du handicap psychique**



Animation de réseau - Connexion des acteurs

	GROUPES DE TRAVAIL
Thème	Réalisations
Logement	Interconnaissance des différents acteurs et structures Présentations, visites de dispositifs innovants
Services accompagnement	Reprise en 2017 avec analyse et échanges sur les pratiques dans les services d'accompagnement
Insertion professionnelle	Création annuaire des ressources en cours
ESAT	Echanges de pratiques sur les problématiques rencontrées en ESAT Présentation d'ESAT spécifiques
Evaluation	Recueil des pratiques et outils d'évaluation de plusieurs acteurs de la région Intervention du Pr Passerieux sur l'évaluation lors d'une réunion d'information Echanges sur les pratiques d'évaluation
Personnes âgées	Démarrage en décembre 2016
Enfance et adolescence	A venir

Animation de réseau - Connexion des acteurs

► Animation d'évènements

- **Handicap psychique et travail social**
 - La notion de handicap psychique - le 20 juin 2016
 - Handicap psychique, travail social, et logement - le 17 octobre 2016
- Rapport du **Centre de preuves** sur le handicap psychique (40 participants)
 - Données de preuves en vue d'améliorer le parcours de soins et de vie des personnes présentant un handicap psychique sous tendu par un trouble schizophrénique, - le 8 septembre 2016
- **Forum Handicap psychique au Travail:** Maintenir dans l'emploi et faciliter l'intégration des personnes en situation de handicap psychique : c'est possible ! (80 participants– le 28 juin 2016)
- Restitution de **l'étude sur l'adaptation des ESAT** au handicap psychique (33 participants – le 10 novembre 2016)
- **Evaluation du handicap psychique** (63 participants– le 8 septembre 2016)

Animation de réseau - Connexion des acteurs

► Collaborations avec l'ARS et les Conseils Départementaux

- SAMSAH relais dans le Pas de Calais
- Réponse accompagnée pour tous – collaboration entre la MDPH et les secteurs de psychiatrie
- Appels à projet de l'ARS et Conseil départemental
- Information sur l'existant et les acteurs

► Partenariat et conventionnement avec plusieurs organismes

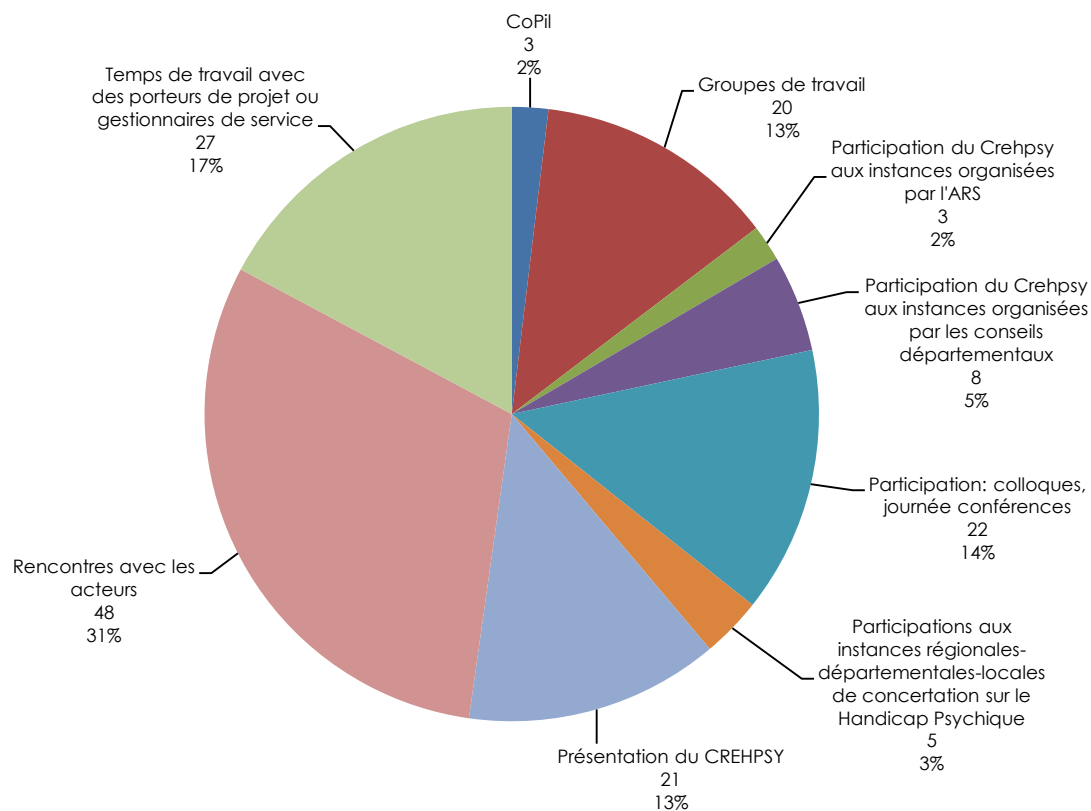
- Organismes de formation initiale
- Etablissements et services médico sociaux
- Acteurs de la recherche
- Instances

Animation de réseau - Connexion des acteurs

► Actions partenariales

- 157 actions partenariales

Nombre d'actions partenariales par type



Etudes - Recherches

- ▶ **Etude sur les parcours de personnes en situation de handicap psychique**
 - Collaboration entre la F2RSM, le CREAL et le CREHPSY
 - Objectif d'identifier les déterminants du parcours de personnes
 - Attente d'un financement IRESP (Institut de Recherche en Santé Publique)

- ▶ **Etude sur les spécificités de l'accompagnement médico-social des personnes en situation de handicap psychique avec l'université de Lille3**
 - Collaboration entre l'Université de Lille 3 et CREHPSY
 - Objectif de analyser l'adaptation des ESAT aux usagers en situation de handicap psychique en région Nord Pas de Calais
 - 5 ESAT concernés dans la région
 - 2 restitutions en 2016

- ▶ **Evaluation du dispositif DIP PSY**
 - Collaboration entre le CLRP et CREHPSY
 - Intégration de 12 personnes dans un dispositif de mise à l'emploi en milieu ordinaire avec réentrainement pendant 6 mois
 - Evaluation réalisée par le CREHPSY

Quelques orientations pour 2017

- ▶ **Poursuite des activités déjà en œuvre**
- ▶ **Information conseil**
 - Création d'un annuaire régional des ressources sur le handicap psychique en ligne
 - Développement des actions d'information et de conseil
 - Actions vers les personnes concernées (information, formation...)
- ▶ **Sensibilisation formation**
 - Développement de l'offre de formation et de la formation en ligne
 - Diversification des thématiques de formation
 - Création d'un diplôme universitaire santé mentale handicap psychique
- ▶ **Connexion des acteurs**
 - Participation à une démarche de diagnostic territorial en santé mentale et de réalisation de plan d'actions
- ▶ **Recherche**
 - Recherche sur l'insertion professionnelle et maintien en milieu ordinaire de travail des personnes en situation de handicap psychique



CONTACTEZ-NOUS

CREHPSY Nord-Pas de Calais
Parc Eurasanté Est 235 avenue de la recherche
Entrée B – Etage 4
59 120 LOOS

03 20 16 56 10
contact@crehpsy-npdc.fr
www.crehpsy-npdc.fr